



# evulog

Gregory Ducongé | CEO

# NOTRE MISSION

RÉDUIRE LA PLACE DU VÉHICULE PERSONNEL DANS NOS VILLES



Vulog est le leader mondial des technologies de mobilité partagée.

Nos solutions permettent aux opérateurs de couvrir tous les besoins en mobilité à la demande, du premier au dernier kilomètre.

Avec eux, nous bâtissons des villes où la mobilité partagée, électrique et multimodale devient la norme.



# L'AUTOPARTAGE COMME SOLUTION

POUR RÉDUIRE L'IMPACT DE LA MOBILITÉ SUR LE RÉCHAUFFEMENT CLIMATIQUE

LES VÉHICULES PERSONNELS  
REPRÉSENTENT **12% DES ÉMISSIONS**  
TOTALES DE CO2 EN EUROPE

12%

LES VÉHICULES PERSONNELS SONT  
**STATIONNÉS 96% DU TEMPS**

UN ESPACE QUI POURRAIT ÊTRE  
RÉALLOUÉ À DES ESPACES DE VIE OU DE  
MOBILITÉ DURABLE

96%

UNE VOITURE EN AUTOPARTAGE  
**REMPLE EN MOYENNE 12**  
VÉHICULES PERSONNELS

...ET CONTRIBUE À L'ESSOR DE  
L'ÉCOSYSTÈME DE SOLUTIONS DE  
MOBILITÉ DURABLE

12



# LA RESPONSABILITÉ ENVIRONNEMENTALE ET SOCIALE

## UNE PRIORITÉ POUR VULOG



### VILLES + VERTES

Faire de la mobilité partagée, électrique, multimodale une norme.  
Réduire les émissions de CO2



### PRÉSERVATION DES RESSOURCES

Flotte électrique et hybride à 95%  
Espace libéré



### BÉNÉFICES SANTÉ

Impact sur la réduction des gaz à effet de serre et de la pollution



### INCLUSIVITÉ

Partenariat avec l'UNESCO  
Développement d'un guide à destination des villes



### ÉGALITÉ HOMMES-FEMMES

"Top Influential Women of Mobility"  
Index d'égalité professionnelle : 93/100



### PARTENARIATS ACADÉMIQUES

Collaboration avec étudiants et experts d'écoles et universités à travers le monde (recherche, cas pratique, carrières...°





# UNE PRÉSENCE GLOBALE



CHAQUE SECONDE, UN TRAJET EST RÉALISÉ GRÂCE À LA TECHNOLOGIE VULOG DANS LE MONDE



## UNE EXPERTISE TERRAIN UNIQUE DANS PLUS DE 40 VILLES À TRAVERS LE MONDE







## UNE EXPERTISE TERRAIN UNIQUE AUX QUATRE COINS DE LA FRANCE

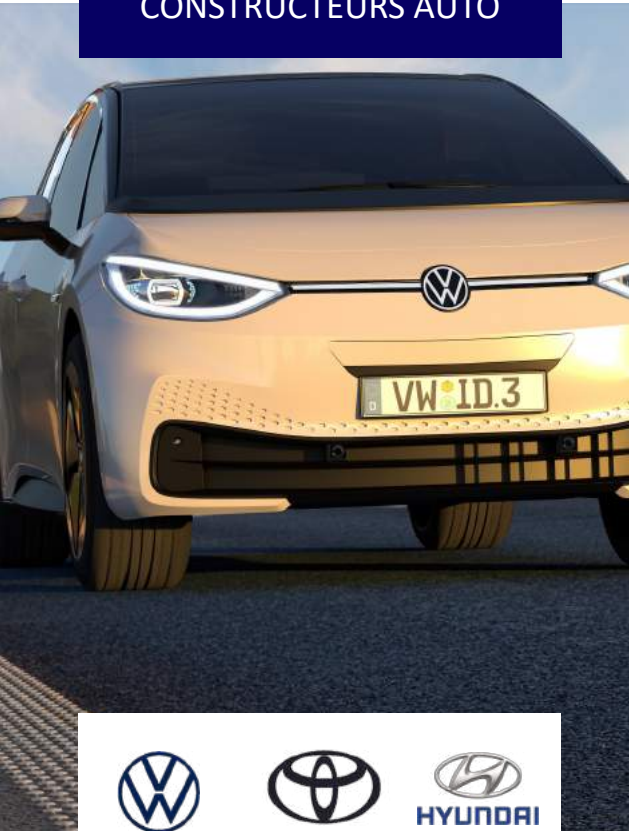




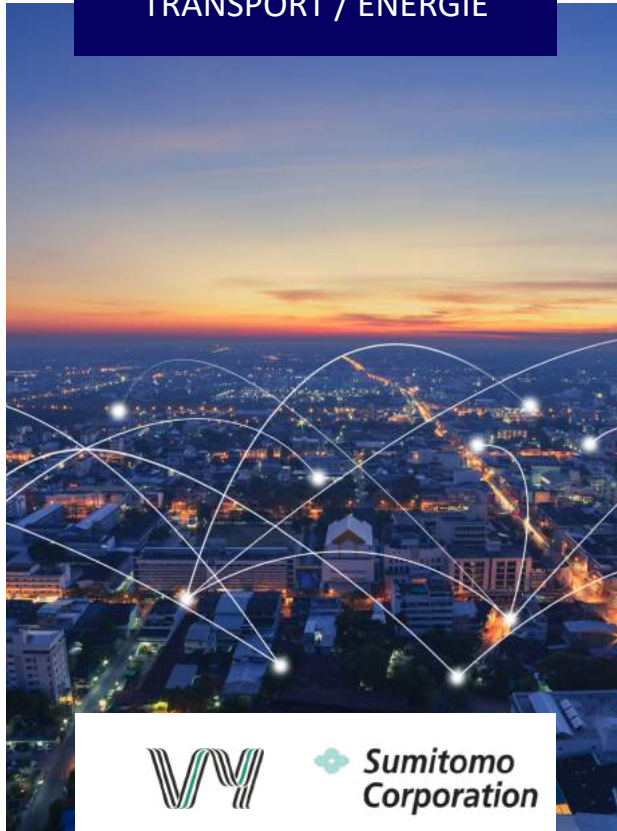
# PARTENAIRE DE CONFIANCE DE NOMBREUX ACTEURS

DANS LEUR POSITIONNEMENT SUR LE MARCHÉ DE LA MOBILITÉ PARTAGÉE

## CONSTRUCTEURS AUTO



## TRANSPORT / ENERGIE



## SECTEUR PUBLIC



## ET PLUS ENCORE !





# UNE PLATEFORME UNIQUE

## COUVRANT TOUS LES BESOINS EN MOBILITÉ

COURT-TERME

MOYEN À LONG TERME

MINUTES

MICROMOBILITÉ

MINUTES À JOURS

AUTOPARTAGE

JOURS À SEMAINES

LOCATION DIGITALISÉE

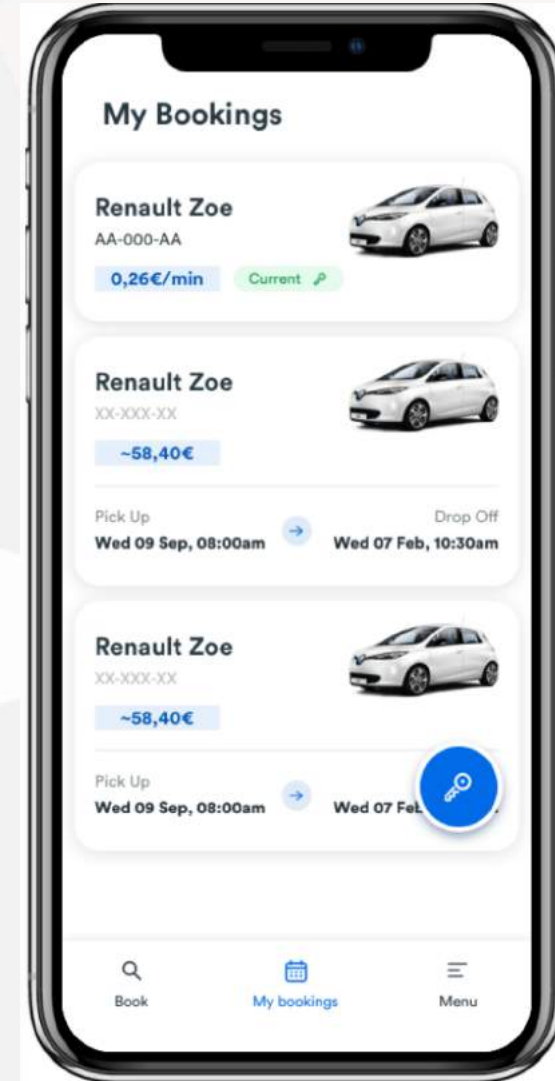
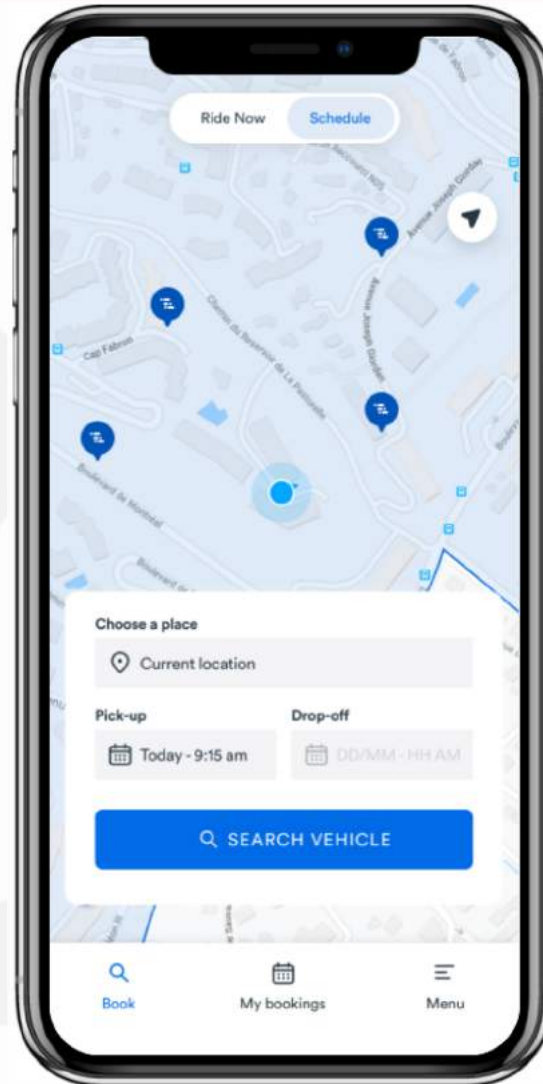
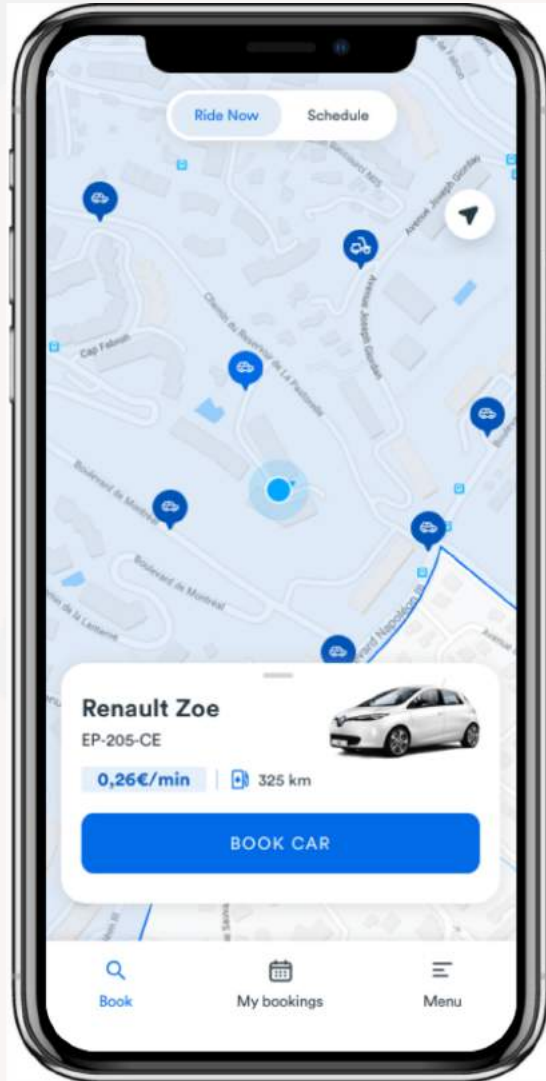
MOIS À ANNÉE

ABONNEMENT



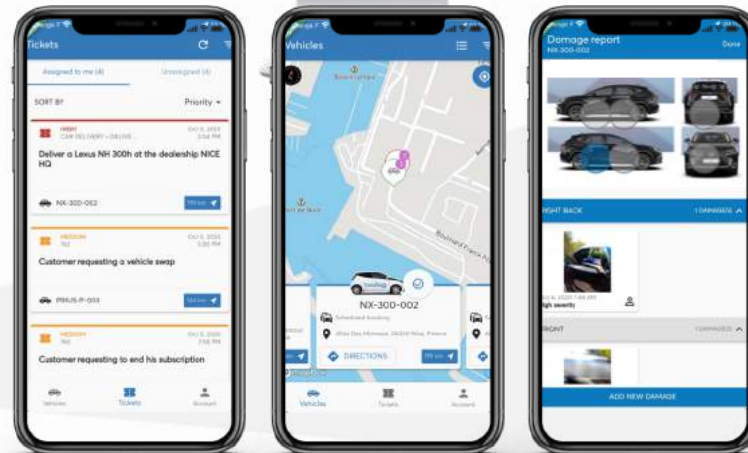
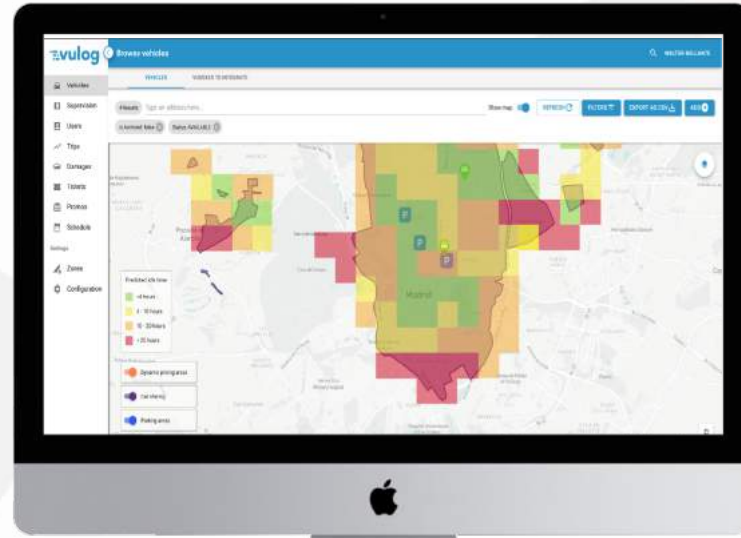
# UNE EXPÉRIENCE UTILISATEUR UNIQUE

INTUITIVITÉ, FIABILITÉ, SÉCURITÉ





# UNE TECHNOLOGIE DE POINTE AU SERVICE DE L'EXCELLENCE OPÉRATIONNELLE



The right monitor displays a "Browse tickets" interface, showing a detailed table of vehicle assignments and status. The table includes columns for "id", "client", "type", "status", "color", "start date", "end date", "location", "category", "priority", and "status".

id	client	type	status	color	start date	end date	location	category	priority	status
4567891011	Customer	Customer reporting and maintenance	Active	Red	2019-05-20	2019-05-21	Staple Station	Customer reporting and maintenance	High	Active
123456789	Customer	Customer reporting and maintenance	Active	Green	2019-05-20	2019-05-21	Staple Station	Customer reporting and maintenance	Medium	Active
987654321	Customer	Customer reporting and maintenance	Active	Blue	2019-05-20	2019-05-21	Staple Station	Customer reporting and maintenance	Low	Active
567891011	Customer	Customer reporting and maintenance	Active	Yellow	2019-05-20	2019-05-21	Staple Station	Customer reporting and maintenance	Medium	Active
234567890	Customer	Customer reporting and maintenance	Active	Orange	2019-05-20	2019-05-21	Staple Station	Customer reporting and maintenance	High	Active



# LE LAB DU FUTUR DE LA MOBILITÉ

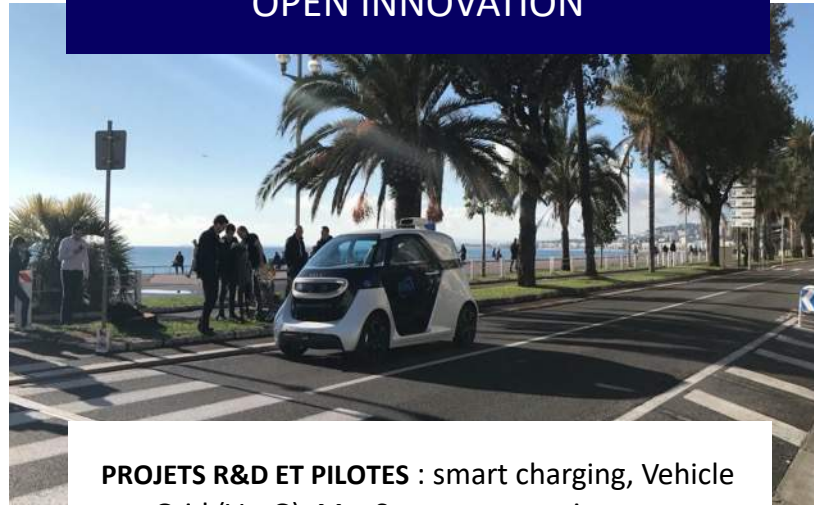


## INTELLIGENCE ARTIFICIELLE



**DEMANDE PRÉDICTIVE & SMART ANALYTICS**  
optimiser l'offre & la demande

## OPEN INNOVATION



**PROJETS R&D ET PILOTES** : smart charging, Vehicle to Grid (VtoG), MaaS, smart operations, smart parking, mobilité autonome...

## MOBILITY SHOWCASE



**LABORATOIRE GRANDEUR NATURE**  
Leo&Go : vitrine et terrain de démonstration des technologies de pointe en mobilité partagée



# UNE ÉQUIPE PASSIONNÉE

PRÉSENTE A L'INTERNATIONAL

+100 EMPLOYÉS

75% INGÉNIEURS

SUPPORT 24h/24

DES BUREAUX  
À NICE, PARIS, LYON,  
TORONTO





# evulog

