



eau & rivières
DE BRETAGNE
Dour ha Sterioù Breizh

L'eau en Bretagne État des lieux, dépendance au modèle agricole, gouvernance

Christophe Le Visage

Eau et Rivières de Bretagne

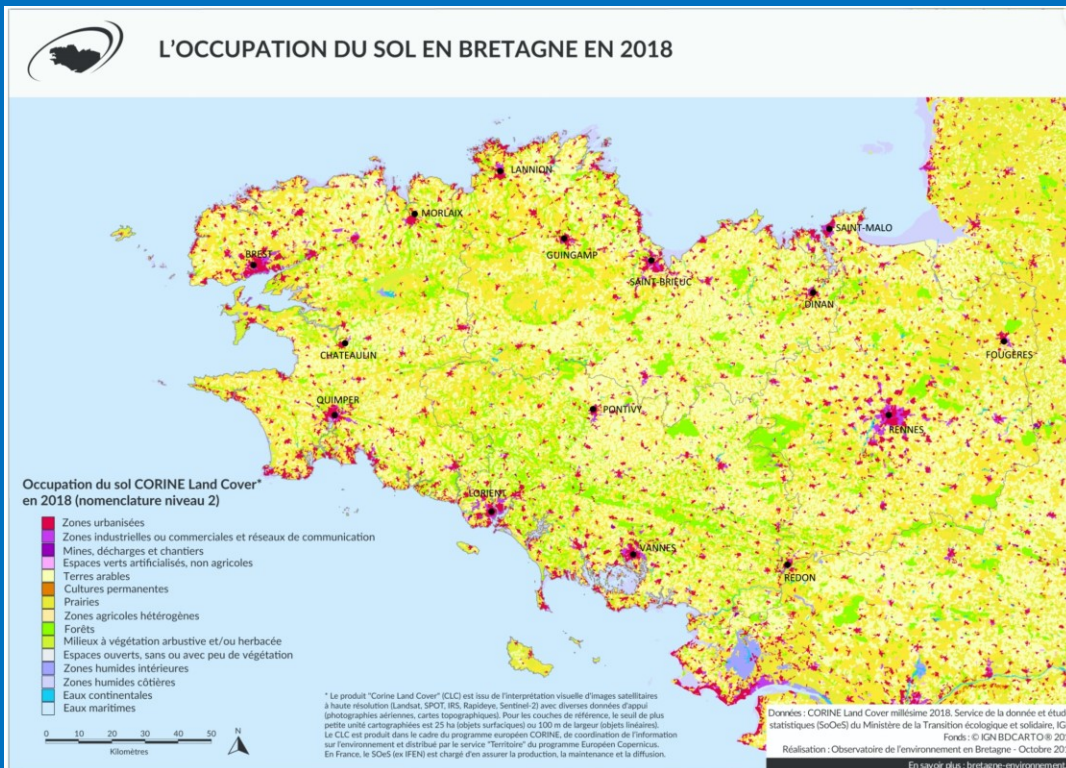
Plan

- **Bretagne, un environnement menacé**
- **La qualité de l'eau en Bretagne**
- **L'agriculture et ses pressions sur la qualité de l'eau**
- **Les algues vertes, marqueur de l'échec de la gestion actuelle**
- **Les causes de cet échec ; focus sur la gouvernance territoriale**
- **Quelques idées pour sortir de la crise...**

La Bretagne - Quelques chiffres

34 000 km² (6% France métropolitaine)
 3,4 millions d'habitants (5% France)
 Péninsule, 20% des côtes métropolitaines

4 départements



Economie

115 Md € (2022)

Emploi

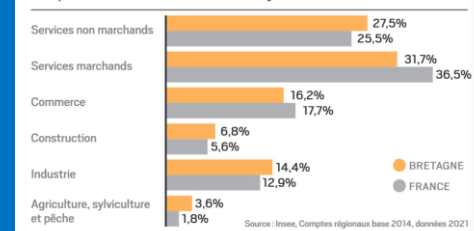
1,45 millions (2021)

Echanges commerciaux

-2,3 Md € 2023

Agriculture

Répartition de la valeur ajoutée par secteur d'activité



3,6%

Emploi total par secteur d'activité

| Secteur | Bretagne | | Évolution 2016-2021 | |
|------------------------|-----------|--------|---------------------|--------|
| | Nombre | Part | Bretagne | France |
| Agriculture | 51 072 | 3,5% | -6,2% | -2,0% |
| Industrie | 192 211 | 13,2% | +6,2% | +2,2% |
| Construction | 100 959 | 7,0% | +15,5% | +15,1% |
| Tertiaire marchand | 649 325 | 44,7% | +14,9% | +11,3% |
| Tertiaire non marchand | 458 140 | 31,6% | +2,3% | +2,1% |
| Ensemble | 1 451 707 | 100,0% | +8,7% | +7,2% |

Source : Insee, Estimations d'emploi 2021 (données définitives), individus localisés

3,5%

Emploi par catégorie socioprofessionnelle

| | Bretagne | France |
|---|----------|--------|
| Agriculteurs exploitants | 2,3% | 1,5% |
| Artisans, commerçants, chefs d'entreprise | 7,1% | 7,0% |
| Cadres, professions intellectuelles supérieures | 15,6% | 19,2% |
| Professions intermédiaires | 26,2% | 26,2% |
| Employés | 26,1% | 26,5% |
| Ouvriers | 22,7% | 19,4% |
| Ensemble | 100,0% | 100,0% |

2,3%

5 premiers produits échangés

| Exportations | | | Importations | | |
|--|-------|-------|--|-------|-------|
| Produits | M€ | Part | Produits | M€ | Part |
| Agroalimentaire | 4 743 | 37,3% | Agroalimentaire | 3 262 | 21,8% |
| Matériels de transport | 1 182 | 9,3% | Machines industrielles agri. machines diverses | 1 354 | 9,0% |
| Prod. chimiques, parfums et cosmétiques | 1 056 | 8,3% | Matériels de transport | 1 336 | 8,9% |
| Machines industrielles agri. machines diverses | 938 | 7,4% | Prod. chimiques, parfums et cosmétiques | 1 215 | 8,1% |
| Prod.informatiques, élect. et optiques | 842 | 6,6% | Prod. métallurgiques et métalliques | 1 021 | 6,8% |

Agroalimentaire

Export : 31,3%
 Import : 21,8%

Bretagne et environnement

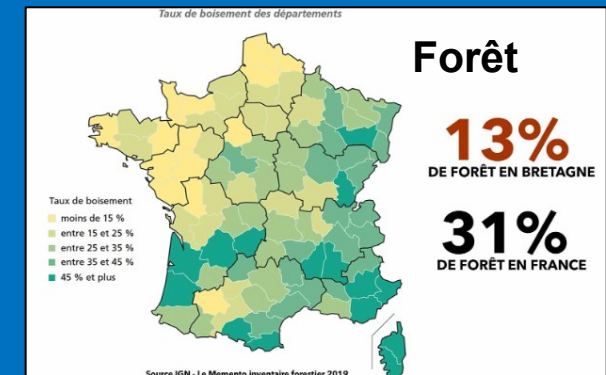
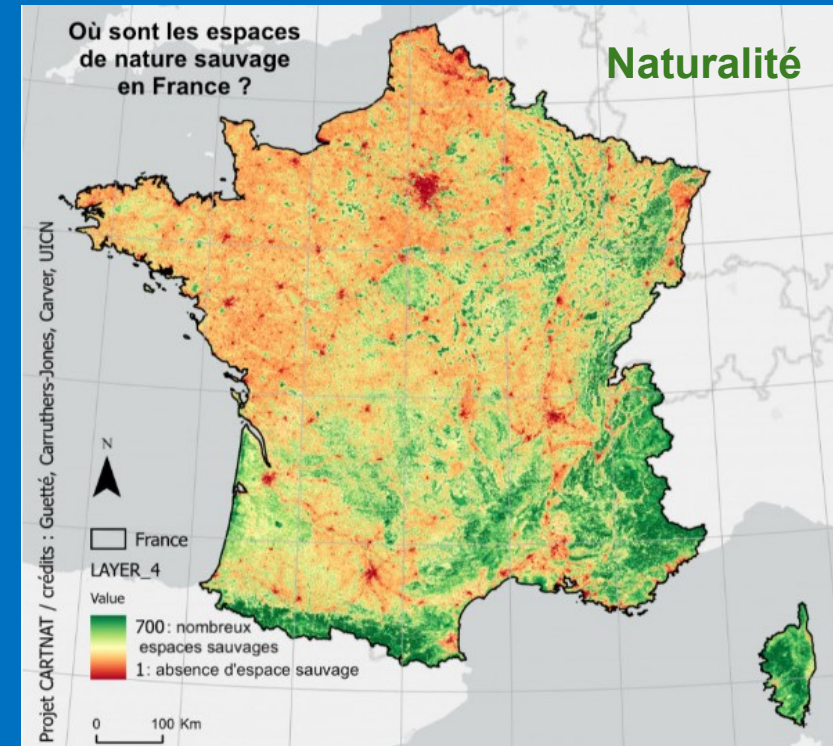
Très anthropisée, très artificialisée. Disparition du bocage, affaiblissement de la biodiversité (terrestre et marine)

Impacts et pressions associées:

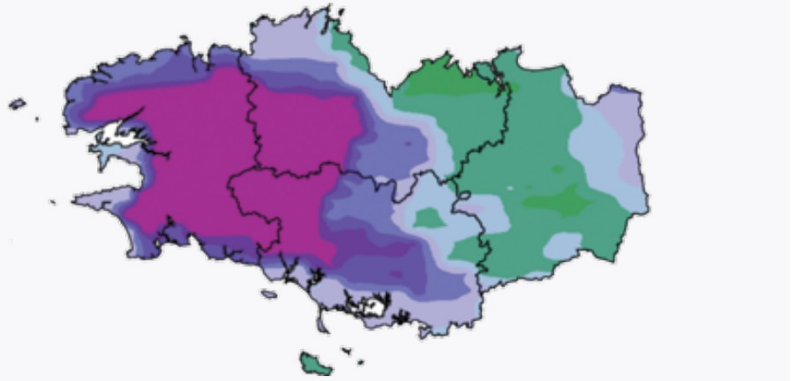
- Disparition d'habitats (dont zones humides, haies)
 - *Urbanisation, agriculture*
- Artificialisation, imperméabilisation
 - *Zones urbaines, réseaux, zones agricoles*
- Dégradation de la qualité de l'eau
 - *Agriculture, urbanisation*
- Effets du changement climatique

Ressources naturelles

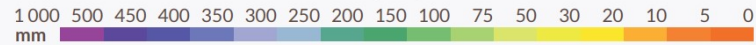
- *Terres agricoles*
- Ressources halieutiques
- Ressources minières
- Ressources énergétiques renouvelables



L'eau en Bretagne



Moyenne 1981-2010 du cumul mensuel des précipitations efficaces

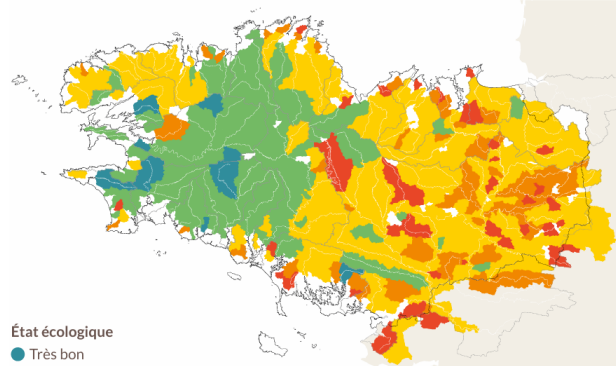


Scoop : il pleut en Bretagne

Données : AELB, AFB, Dreal Bretagne, base de données Eider. Carte de répartition des pluies efficaces moyennes en 1981-2010, Météo France • Traitement : OEB (janvier 2019)

État écologique des masses d'eau « cours d'eau »

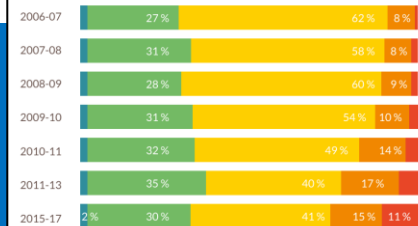
Période d'évaluation 2015 - 2017



État écologique

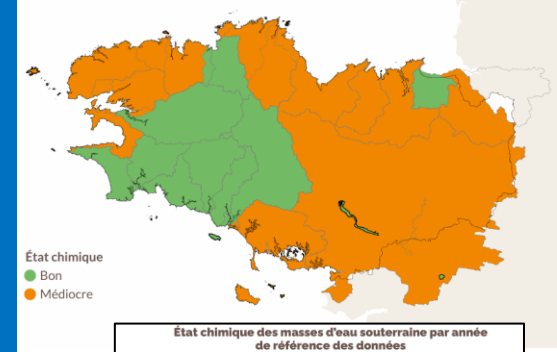
- Très bon
- Bon
- Moyen
- Médiocre
- Mauvais

Évolution de l'état écologique des masses d'eau sur les différents exercices d'état des lieux



État chimique des masses d'eau souterraine

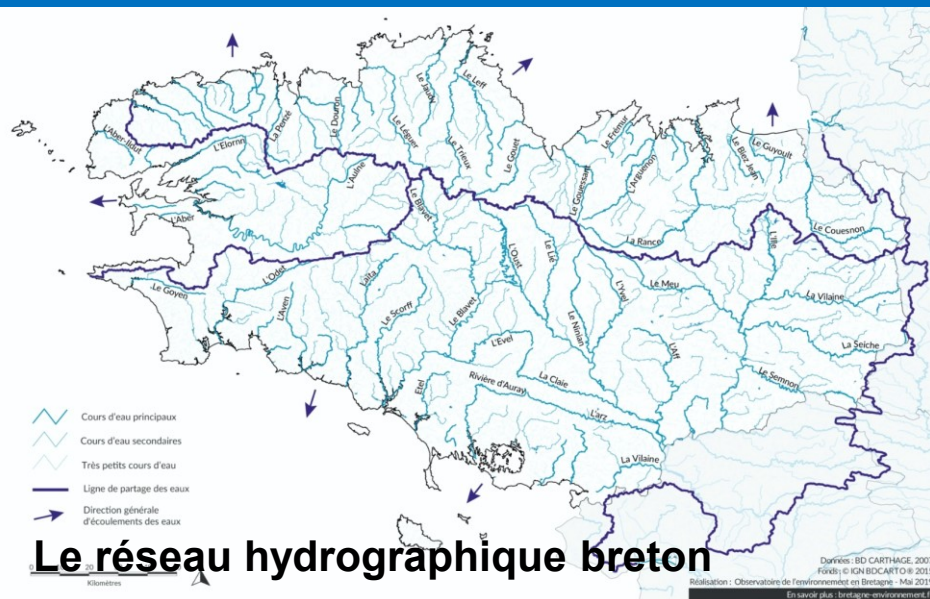
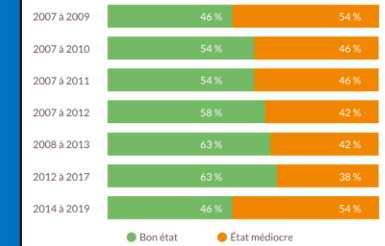
Période d'évaluation 2014 - 2019



État chimique

- Bon
- Médiocre

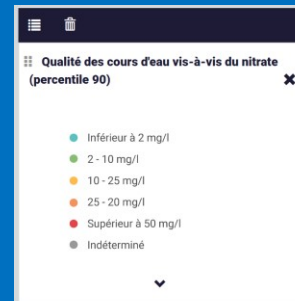
État chimique des masses d'eau souterraine par année de référence des données



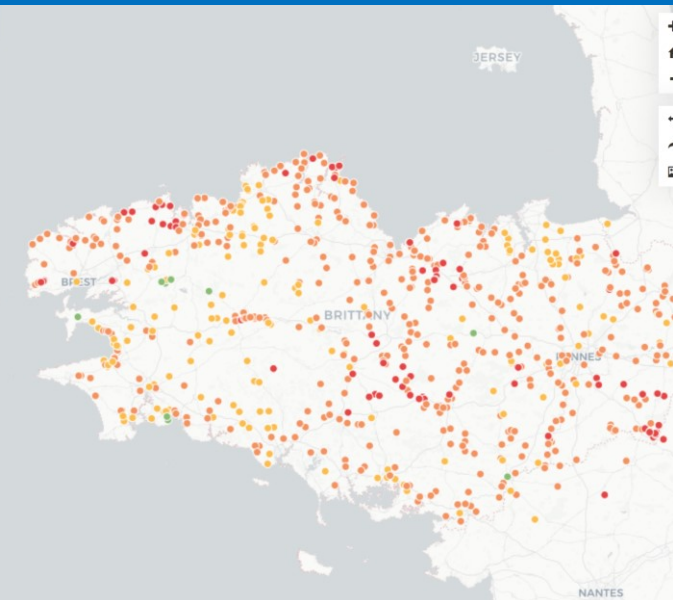
- Cours d'eau principaux
- Cours d'eau secondaires
- Très petits cours d'eau
- Ligne de partage des eaux
- Direction générale d'écoulements des eaux

Le réseau hydrographique breton

Données : BD CARTHAGE, 2007
 Fond : © IGN, BOCARTEON, 2015
 Réalisation : Observatoire de l'environnement en Bretagne - Mai 2019
 En savoir plus : bretagne-environnement.fr

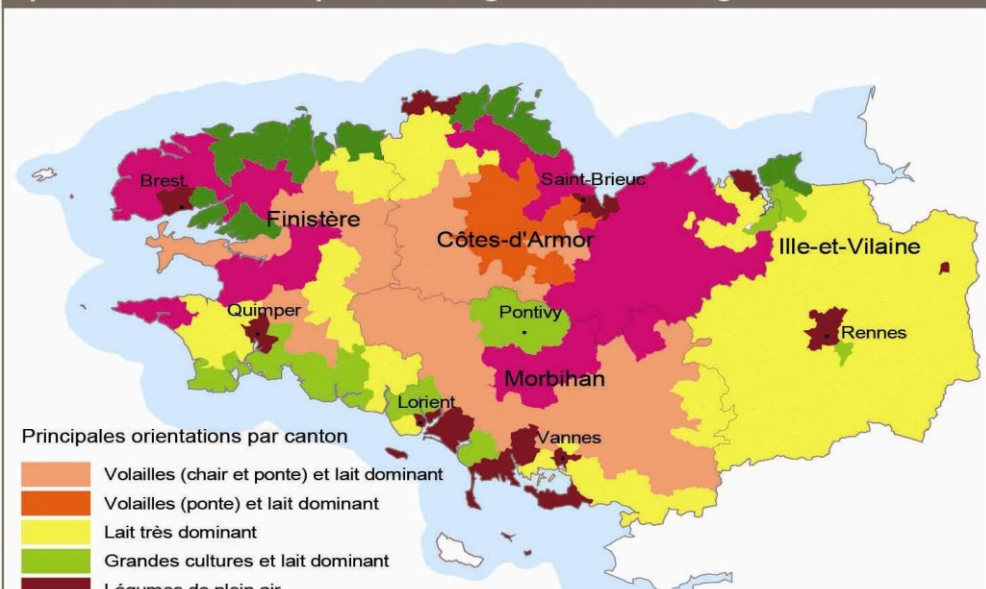


- Inférieur à 2 mg/l
- 2 - 10 mg/l
- 10 - 25 mg/l
- 25 - 50 mg/l
- Supérieur à 50 mg/l
- Indéterminé



L'agriculture en Bretagne

Spécialisations des exploitations agricoles en Bretagne



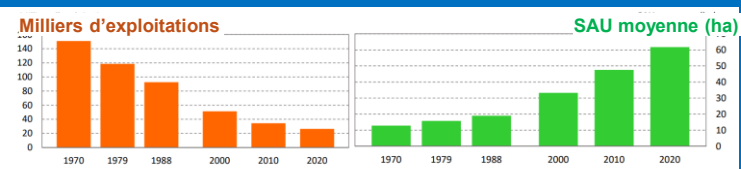
Source : Agreste, Draaf Bretagne, recensement agricole 2010

Essentiellement élevage
Porcs, bovins, volaille, lait
Cultures légumières

Des records de production, un savoir-faire reconnu

La Bretagne est surtout en amont de la chaîne de valeur agro-alimentaire

Des exploitations de plus en plus grandes...



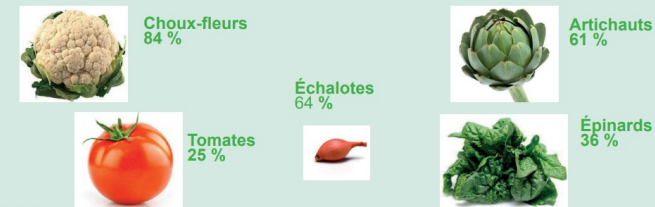
Champ : France métropolitaine, hors structures gérant des pacages collectifs.
Source : Agreste - Recensements agricoles (résultats provisoires pour 2020)

De moins en moins d'emplois, de plus en plus salariés (ETA...)

https://draaf.bretagne.agriculture.gouv.fr/IMG/pdf/memento_complet_pour_internet-2.pdf

La Bretagne, 1^{re} région agricole pour...

Productions végétales (en % du tonnage national)



Productions animales (en % du cheptel national)

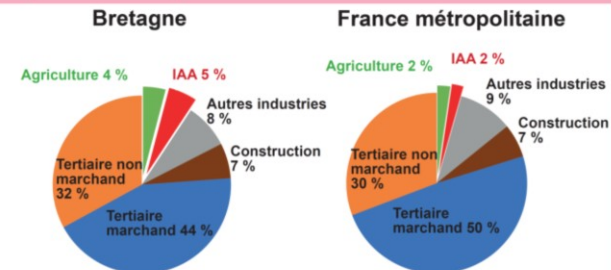
La Bretagne représente 24 % de la valeur de la production animale en France métropolitaine et occupe le 1^{er} rang des régions pour cet indicateur.



Industrie agroalimentaire

- 1^{re} région employeuse avec 12 % des salariés des IAA de France
- 1^{re} région d'abattage (en % des abattages de France métropolitaine)
- gros bovins 19 %
 - veaux 36 %
 - porcs 59 %
 - volailles 31 %
- Chiffres 2022 pour les abattages, 2021 pour l'emploi

La répartition de l'emploi au 31 décembre 2021



Source : Insee, estimations localisées d'emploi provisoires

Une pression agricole très forte

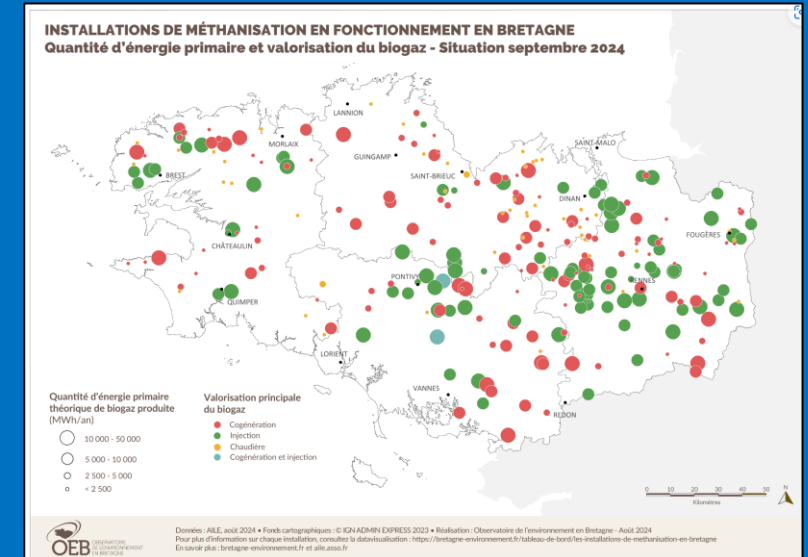
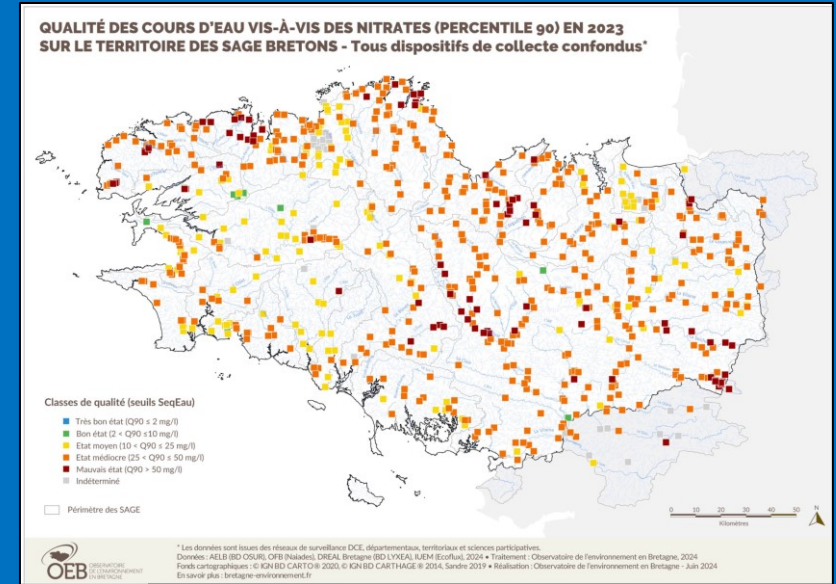
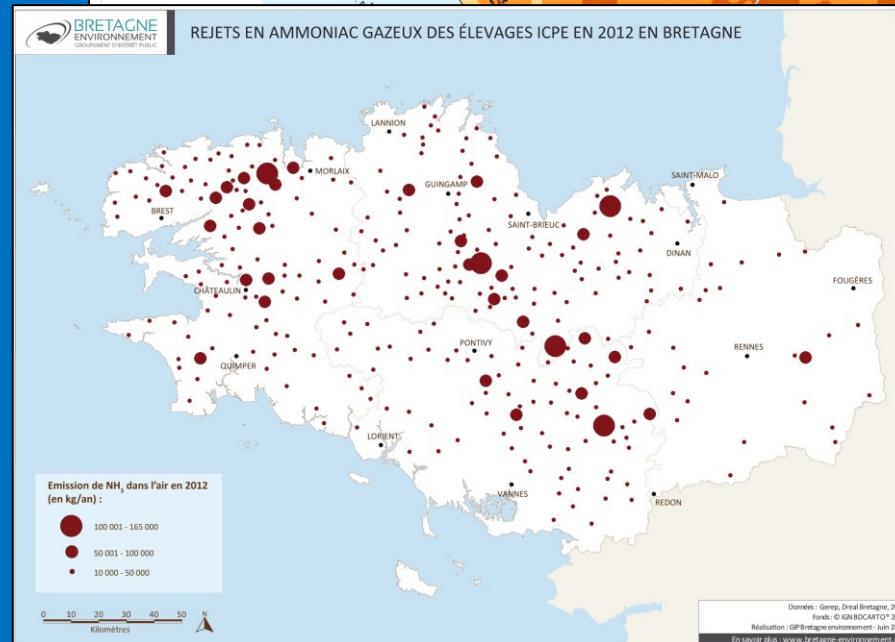
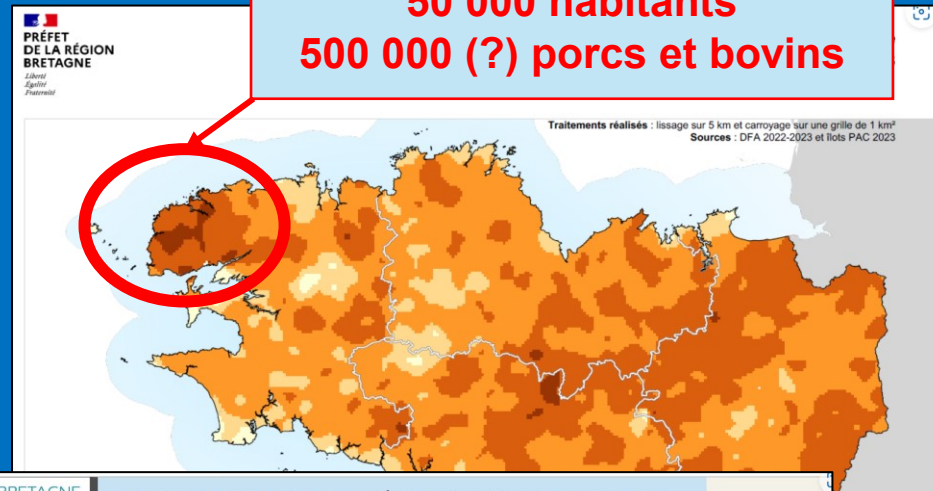
Pression foncière

Qualité de l'eau : azote et phosphore, pesticides, plastiques

Ressources : forages, prélèvements eau potable

Air : ammoniac, GES, particules fines

CCPI (Iroise)
50 000 habitants
500 000 (?) porcs et bovins



Des pressions difficiles à quantifier : opacité, informations inaccessibles

Des exploitations hors sol mais qui pèsent sur le territoire...



Qualité des eaux littorales : un indicateur des pressions

Algues vertes

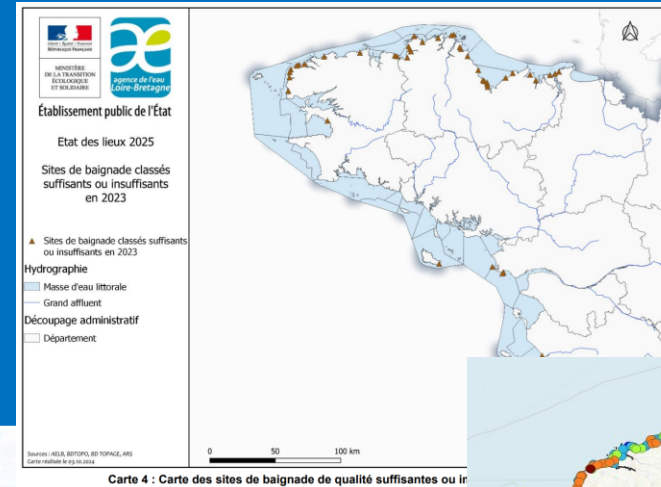
Les cours d'eau chargés de nutriments (azote, phosphore) enrichissent les eaux côtières. Trop : eutrophisation

- Le développement des ulves (espèce locale) s'emballe : « marées vertes » (et blooms phytoplanctoniques)
- Conséquences majeures sur les écosystèmes marins, risques (marginiaux...) pour la santé (H₂S)

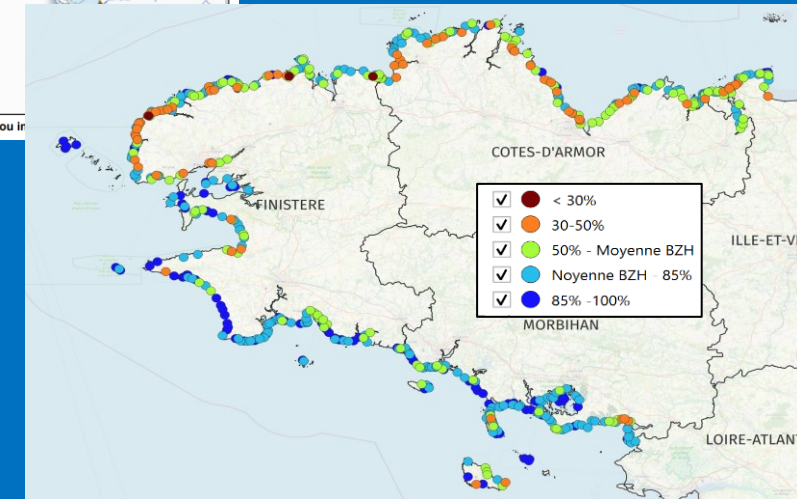
Règlementation « nitrates » insuffisante

- « fuites »

La réponse : « Plans Algues Vertes » un échec manifeste...



Carte 4 : Carte des sites de baignade de qualité suffisantes ou insuffisantes en 2023



Proportion des prélèvements sans trace de pollution bactériologique 2020-2023 (source : ERB, ARS)



La Cour des Comptes s'est penchée sur cet échec. Ses conclusions (qui sont celles d'ERB) ne sont toujours pas mises en œuvre...

Cour des comptes
Chambres régionales & territoriales des comptes

ÉVALUATION DE LA POLITIQUE PUBLIQUE DE LUTTE CONTRE LA PROLIFÉRATION DES ALGUES VERTES EN BRETAGNE (2010-2019)

La qualité de l'eau en Bretagne : un échec. Mais pourquoi ?

Manque de connaissances ?

- *Ressources scientifiques de grande qualité*
- *Ingénierie publique et privée excellentes*
- *On sait ce qu'il faudrait faire (« excédents structurels ») : solutions structurelles, et non opérationnelles)*

Déficit de coopération et de collaboration ?

- *La Bretagne est plutôt un modèle en termes de coopération territoriale...*
- *Des structures de réflexion de grande qualité (CESER, conseils de développement...)*
- *La coopération dans ce domaine est plutôt exemplaire (APPCB Assemblée Permanente des Présidents de CLE, Assemblée Bretonne de l'Eau)*

Retard en matière de gestion de l'eau ?

- *La Bretagne a plutôt été en tête sur le sujet (SAGE...)*
- *Les premières actions ont été lancées il y a plus de 30 ans..*
- *Retards : plutôt EP et assainissement*

Alors ?

- **Désaccord ou déni** (« *Et si le problème, c'était le modèle agricole ?* »): la question interdite...): comment s'accorder sur la solution, si l'on n'est pas d'accord sur le problème ?

- **Ne faudrait-il pas regarder du côté de la gouvernance ?**

L'agriculture en Bretagne : secteur économique ou système de pouvoir ?

Un soutien sans faille de l'État à tous les projets...

Un poids important dans la gouvernance régionale

Un contrôle fort mais discret par l'aval des filières et les financiers

- *Banques, SAFER... Les coopératives, maillon important de ce contrôle*

Une presse régionale perméable au système agricole

Un véritable contrôle social

Le débat n'est pas légitime, les opposants sont des ennemis

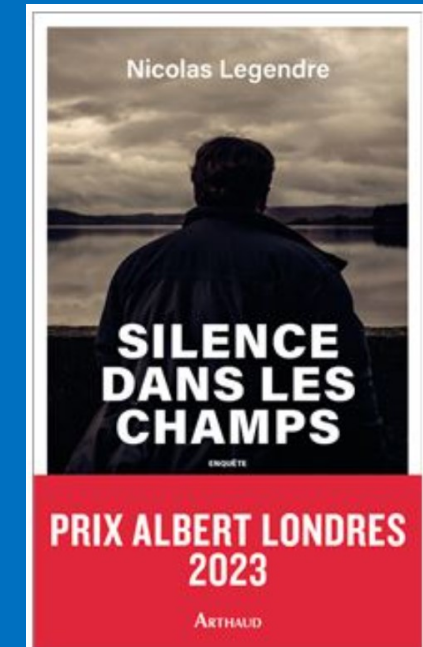
... A l'intérieur du « monde agricole » comme à l'extérieur

Une forte pénétration dans les instances démocratiques

- *Exécutifs, postes en rapport avec foncier, environnement et biodiversité, eau*

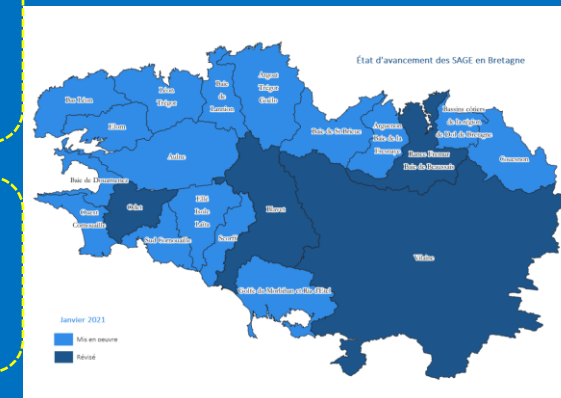
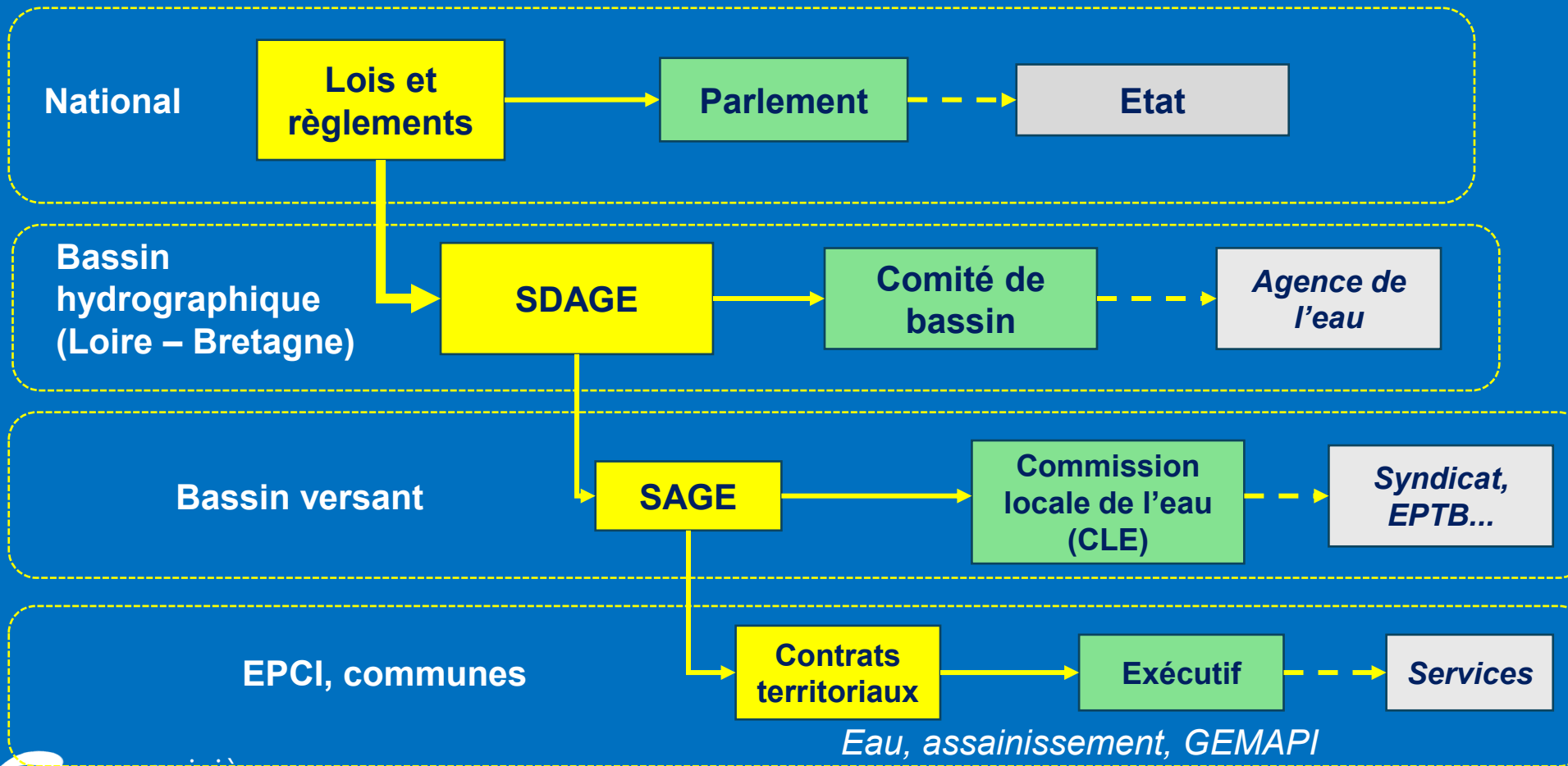
Une mainmise sur la gouvernance de l'eau

- *SAGE, syndicats des eaux, services eau et assainissement*



Zoom sur la gouvernance de l'eau

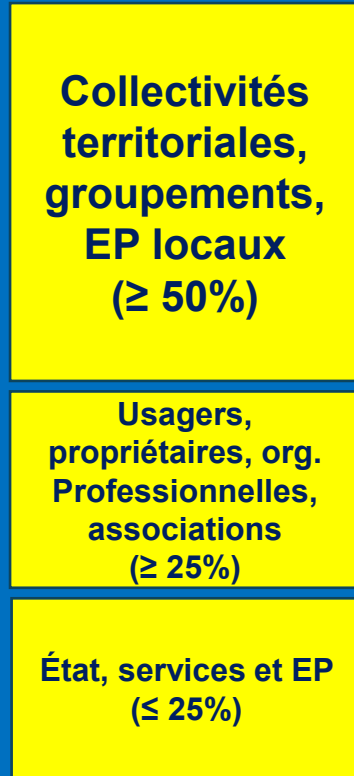
Art. L210-1 : L'eau fait partie du patrimoine commun de la nation. Sa protection, sa mise en valeur et le développement de la ressource utilisable, dans le respect des équilibres naturels, sont d'intérêt général.



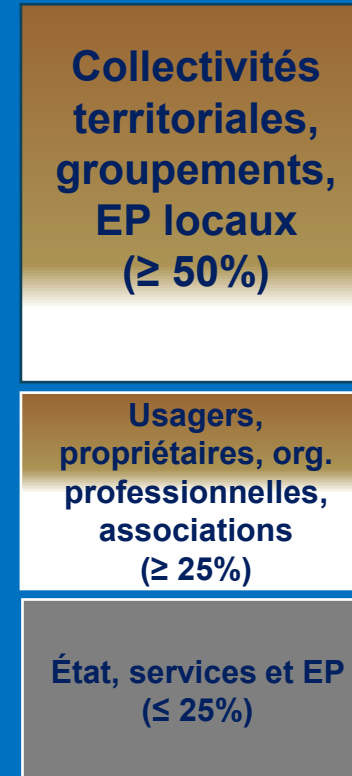
Eau, assainissement, GEMAPI

Une CLE en Bretagne: qui représente-t-elle ?

Que dit la loi ?
(L212-4, R 212-30)
Composition
arrêtée par le
préfet

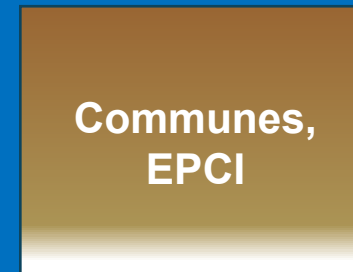


Composition de la
CLE du SAGE du
Bas-Léon

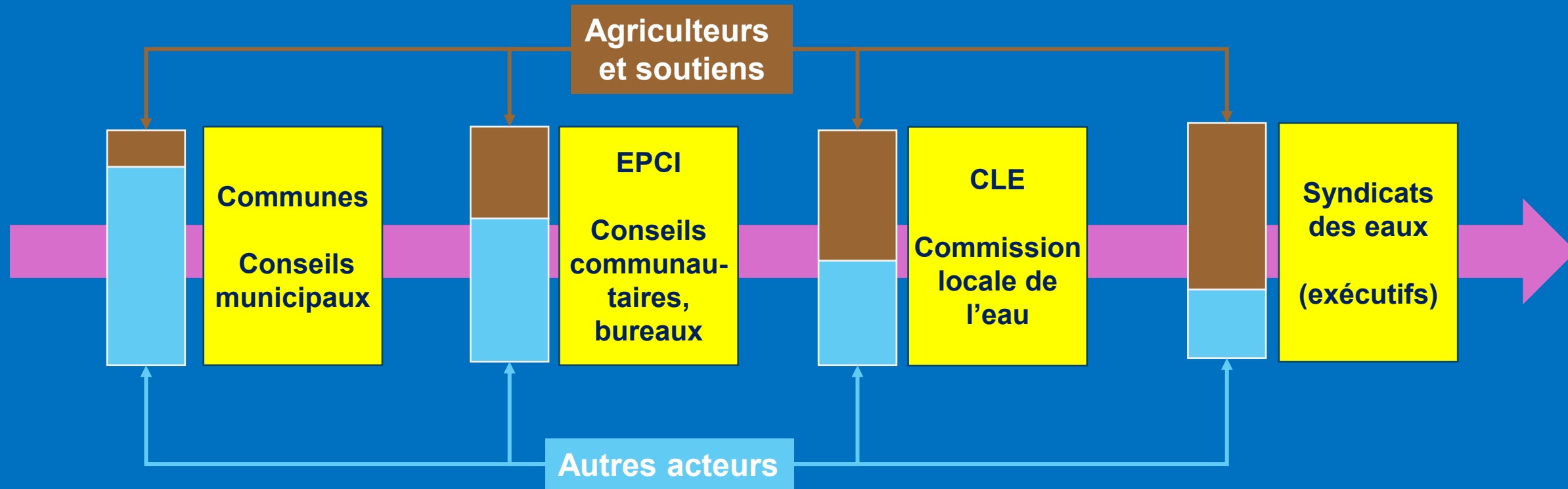


**Bilan : une
gouvernance
complètement
contrôlée par le
secteur de
l'élevage**

« Animation » :
Syndicat des Eaux
du Bas Léon



Une gouvernance locale très perméable aux intérêts du secteur agro-alimentaire



Concentration progressive des pouvoirs par le secteur agricole et ses soutiens...

Notamment si les élections se font au suffrage indirect (compétences transférées aux EPCI)

Agriculture : au-delà de l'eau, des questions de fond...

Des impacts majeurs

- *Qualité de l'eau, climat, biodiversité, santé*

Une activité « hors-sol »

- *Déconnexion entre le territoire et le produit (production/consommation)*

Un système de plus en plus en financiarisé, qui échappe aux acteurs locaux

- *Transmission de parts de sociétés, mutation du système soutenue par les coopératives...*
- *Priorité à l'exportation, plutôt qu'aux besoins locaux*

Une production de masse, mais de basse qualité

- *« standards mondiaux » : exposition directe à la concurrence mondiale (moins-disant économique, environnemental, social)*
- *Quantité et non qualité (Pas de label)*

Une économie de rente

- *Captation par des acteurs financiers et extérieurs*
- *Peu d'emplois, mal payés*
- *Les bénéficiaires s'envolent, les pollutions restent*
- *Subventions directes, indirectes : « droits à polluer »*

Une économie du déchet plus qu'une économie circulaire...

- *Méthanisation : agriculture ? Energie ?*

AOC-AOP-IGP

Les signes officiels d'identification de la qualité et de l'origine en 2020

| Région | Part d'exploitations (%) | | | | |
|------------------------------|--------------------------|----------------|-----------|----------|------------------|
| | avec au moins un signe | avec AOC - AOP | Bio | avec IGP | avec label rouge |
| Île-de-France | 16 | 2 | 11 | 1 | 4 |
| Centre-Val de Loire | 20 | 9 | 8 | 3 | 5 |
| Bourgogne-Franche-Comté | 44 | 29 | 12 | 5 | 7 |
| Normandie | 15 | 6 | 8 | 1 | 2 |
| Hauts-de-France | 12 | 4 | 5 | 1 | 3 |
| Grand Est | 46 | 38 | 8 | 2 | 2 |
| Pays de la Loire | 30 | 7 | 14 | 6 | 11 |
| Bretagne | 18 | 1 | 12 | 1 | 4 |
| Nouvelle-Aquitaine | 43 | 22 | 11 | 8 | 11 |
| Occitanie | 45 | 18 | 17 | 22 | 6 |
| Auvergne-Rhône-Alpes | 39 | 20 | 13 | 8 | 8 |
| Provence-Alpes-Côte d'Azur | 56 | 37 | 21 | 24 | 2 |
| Corse | 44 | 28 | 17 | 11 | 1 |
| France métropolitaine | 36 | 18 | 12 | 8 | 6 |

Agreste 2022

Produit

| | |
|---|-------|
| Cidre de Bretagne ou Cidre breton | 1 320 |
| Farine de blé noir de Bretagne - | 1 320 |
| Gwinizh du Breizh | |
| Volailles de Bretagne | 1 320 |
| Volailles de Janzé | 444 |
| Bœuf du Maine | 68 |
| Porc de Normandie | 40 |
| Volailles de Normandie | 40 |
| Coquille Saint-Jacques des Côtes-d'Armor | 8 |
| Sel de Guérande ou Fleur de sel de Guérande | 7 |

<https://data.bretagne.bzh/>

Faut-il soutenir et pérenniser ce modèle ?

Quelles pistes d'amélioration ?

Agriculture en Bretagne : trouver un autre modèle !

- *Cette réflexion ne peut être laissée au « monde agricole », elle implique toute la population*
- *Plus d'autonomie, retour aux fondamentaux (polyculture élevage), monter en gamme et en qualité, diversifier, « démondialiser », réintégrer la dimension sociale et territoriale...*

Un nécessaire rééquilibrage des priorités régionales en Bretagne

- *Vers la préservation et la valorisation du patrimoine naturel*

Eau : une gouvernance à réformer

- *L'eau est un bien commun : réduire le poids des acteurs économiques*
- *Un problème de légitimité des représentants de l'intérêt général...*
 - *Conseils municipaux (pas de compétence) désignent les conseils communautaires (qui en ont peu) désignent les représentants dans les SAGE, etc...*

Pollueur-payeur, usager payeur

- *L'eau est précieuse. Ce qui a une valeur doit avoir un prix*

Sortir des approches sectorielles et technocratiques

- *A l'échelle des SAGE, gestion rigoureuse de la ressource et des impacts cumulés*
 - *Prospective, « HMUC »*
- *Intégrer eau terrestre et eau marine*
 - *Le grand cycle de l'eau est bouleversé par les activités humaines*

Merci de votre attention



eau & rivières
DE BRETAGNE
Dour ha Sterioù Breizh

christophe.le.visage@gmail.com