



Loos-en-Gohelle

Transition & Résilience du territoire

Jean-François CARON
Maire de Loos-en-Gohelle



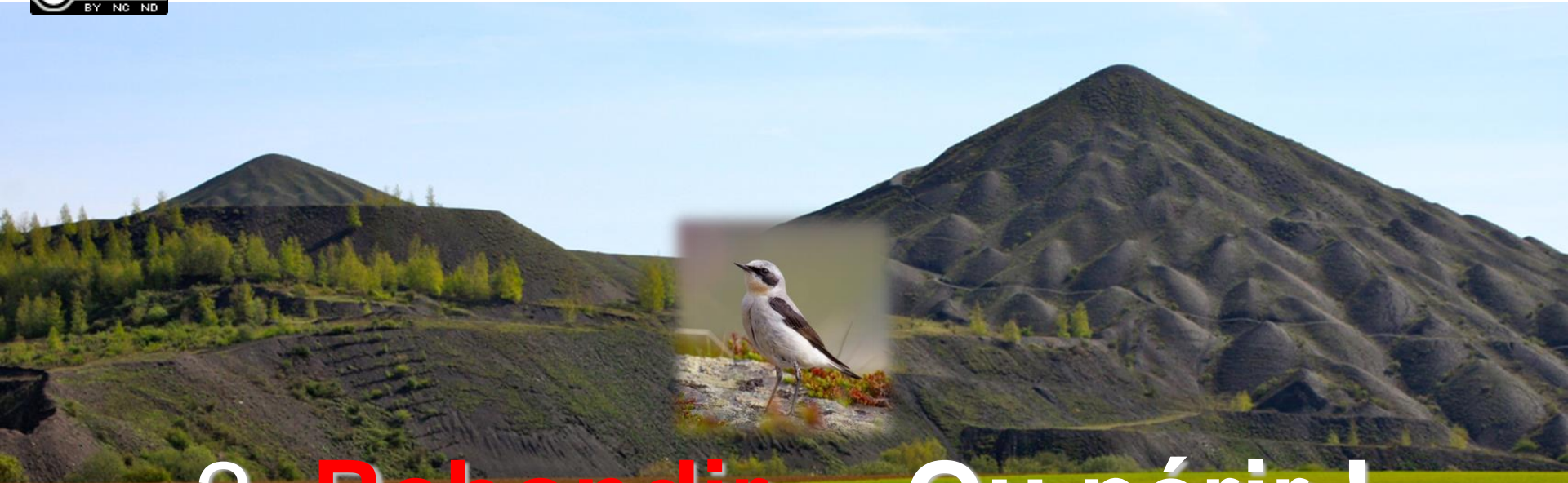
1. Le Bassin **minier**, en quelques mots



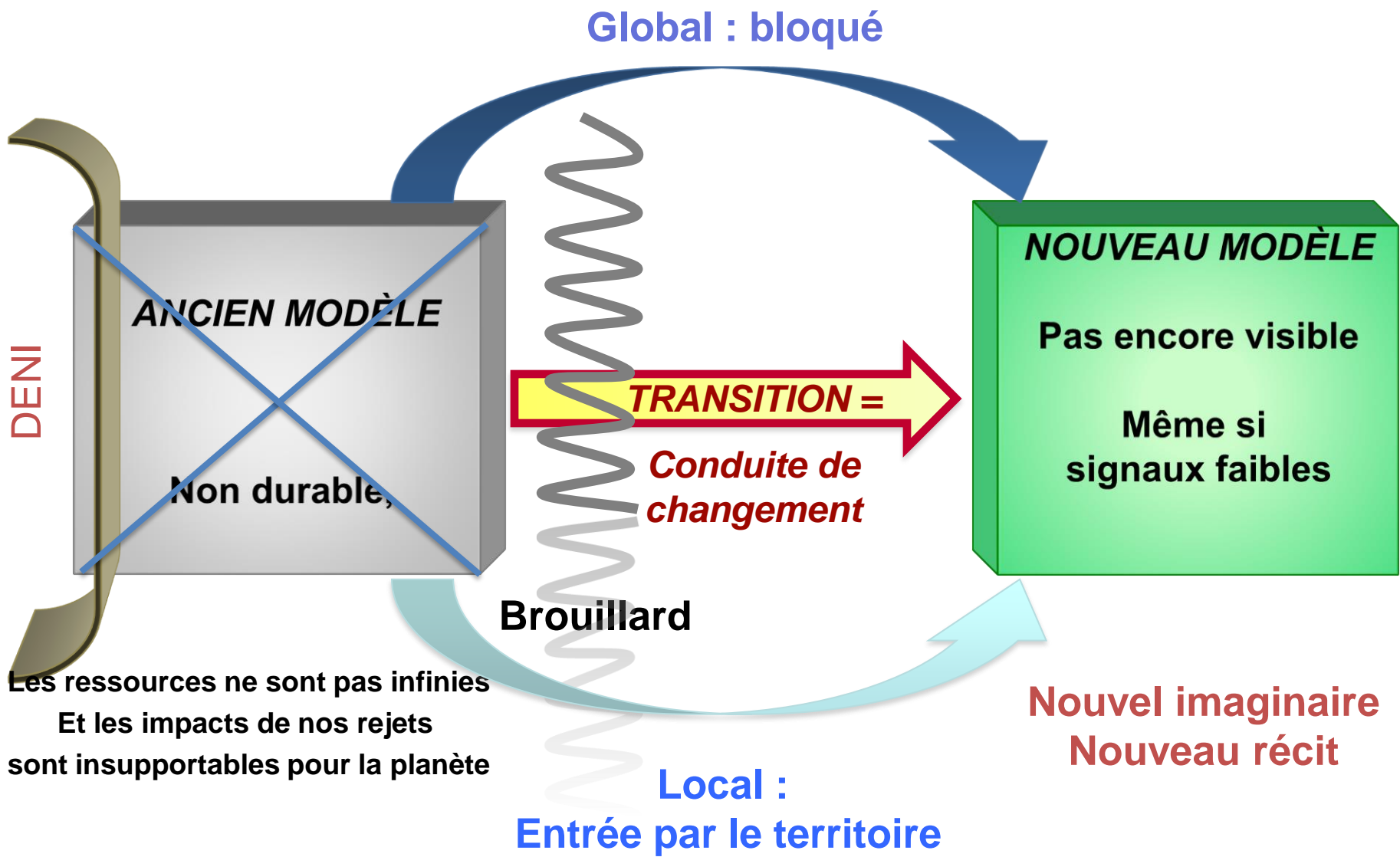
Un territoire en
« **crise systémique** »
économique,
sociale,
environnementale,
sociétale (paternalisme, estime de
soi),
politique

Quelle **résilience**
du territoire ?

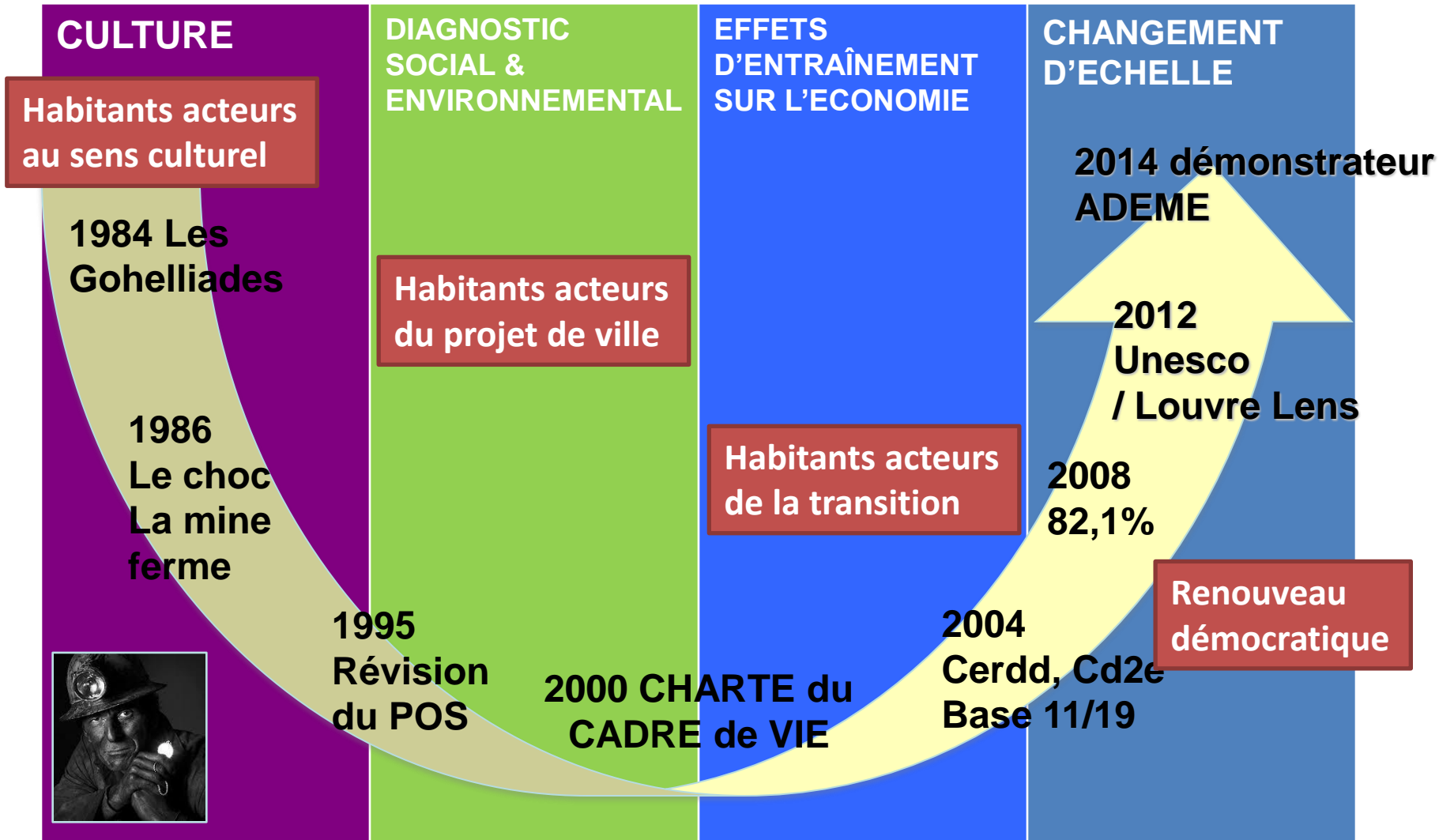
Face à l'après-
charbon et
dans
l'anticipation
d'un monde à
+2°C ?!



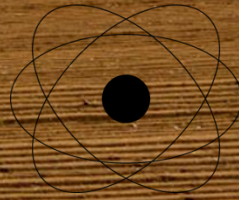
2. **Rebondir**... Ou périr ! Les grandes étapes de la résilience



Un processus de résilience



3. Des **résultats** « systémiques »



Energie



Formation



Mobilité



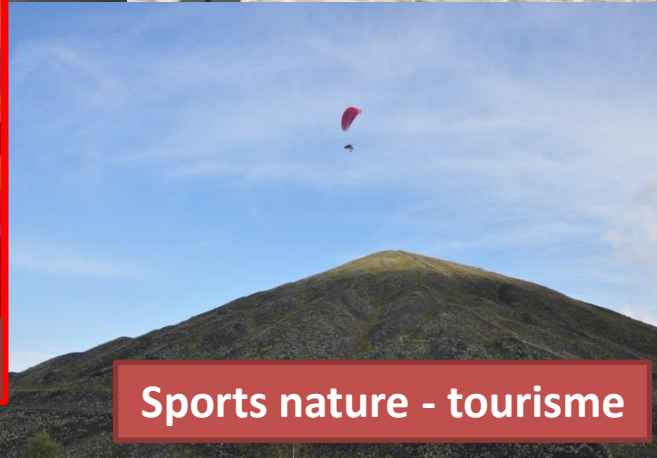
Culture



Alimentation



Sports nature - tourisme



Ecoconstruction



Fête



Trame verte



DES HABITANTS ACTEURS



« Participation sans responsabilisation = piège à c... »



« La qualité des collectifs permet l'expression des singularités »



Ex : La coproduction du Skatepark a démarré avec une pétition des jeunes
<https://bit.ly/2MC962k>

• Installer une culture de la « participation »

- Depuis le POS en 1979
- Irrigue tous les pans du projet de ville
- Requiert formation et professionnalisation (aussi des élus !)
- Des dispositifs de soutien et de réflexivité au travail
- Pousse à la coopération et à la transversalité

• Démultiplier toutes sortes d'espaces d'implication

- 200 réunions publiques par mandat (mais pas que...)
- Politique globale d'un « Forum Citoyen » permanent
- Soutien aux associations (dont le nombre a doublé)
- Ne signifie pas uniquement soutien financier !
- Reconnaissance du droit de chacun d'exister, de contribuer

• La démocratie d'exercice renforce la dém représentative

- De nombreux outils (information, concertation, coproduction)
- Une approche « Fifty-fifty » pour le droit d'initiative
- La Mairie n'a pas le monopole de la mise à l'agenda
- Mais elle a une certaine légitimité pour arbitrer
- Elle partage le pouvoir et renforce le sien
Ex droit d'informer Loos TV, droit d'échanger biens et services et battre monnaie Ménadel...

• Vers une démocratie narrative

- Mise en récit, réflexivité et capacitation collective
- Vers une résilience accrue du territoire
- « Les amis de l'esprit loossois »

Zoom sur le *Fifty-fifty*



- **Un principe « gagnant – gagnant »**

- Inspirée de l'A21 de Hanovre (gestes habitants en faveur du cadre de vie)
- Adapté à Loos depuis la Charte du Cadre de Vie (2000)
- Des projets coopératifs antérieurs (Quartier Castors 1957, Son & lumière 1982...)
- Requiert adaptabilité, écoute et travail pour qualifier les besoins
- Levier face à l'aporie des finances et le consumérisme de services publics
- Soutient la coopération et l'empathie (se mettre à la place de l'habitant face à la bureaucratie / de la Mairie face aux revendications intempestives)

« Je fais, tu fais, nous faisons... »

- **Un principe de co-responsabilité**

- La Mairie seule ne peut pas tout, les habitants seuls non plus...
- L'idée doit venir des habitants ou tenir d'une proposition pour laquelle leur implication est indispensable
- Elle doit prendre la forme d'une demande écrite adressée au Maire
- Etre accompagnée dans sa réalisation par un élu et un technicien
- Aucun budget dédié, les fifty-fifty sont pris sur les lignes classiques, en fonction du domaine concerné (culture, travaux, fêtes et cérémonie...)

« - On veut des rues fleuries !

*- Ok, on achète les jardinières et les graines ...
mais vous entretenez les plantes ! »*

- **Des difficultés non négligeables**

- Capacités de charge, burn out
- Difficultés à tenir l'engagement dans la durée
- Limites juridiques parfois difficiles à palier (jusqu'où aller dans l'innovation sociale ? Ex construction d'abris de terrain). Besoin de travailler avec le monde assurantiel...

- **Divers exemples**

- Plantation de haies, de fleurs, création d'un local de musique, réalisation d'un skatepark, publication de livres, ramassage de déchets, rénovation chemins ruraux, peinture des vestiaires, signalétique commerciale, jardins partagés...

Jardins au pied d'immeuble



Embellissement de rues



Peinture vestiaires

Réfection des chemins ruraux



Ramassages des déchets



Plantations d'arbres

ENERGIE & ECOCONSTRUCTION

- **Energie**

- Baisser les consommations : éclairage public, mutation du bâti,
- ENR : Photovoltaïque, solaire thermique, bois, géothermie
- Transport/urbanisme : 7 GNV, 4 VAE, 15km ceinture verte

- **Ecoconception ou -rénovation**

- 10% des logements (150 Euros chauffage annuel)
- Commande publique, écomatériaux, circuits courts,

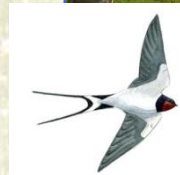
- **Développement de filières économiques**

- Cd2E (théâtre de l'écoconstruction),
- Recherche (lumiwatt, Réhafutur, ...)
- Ekwation
- Fondation d'Auteuil
- Team2 pôle de compétitivité



NATURE, ESPACES VERTS & BIODIVERSITE

- **H2O**
 - >100 m3
 - Noues, infiltration naturelle
 - Peinture à l'eau
- **Ceinture verte**
 - 15 km, mobilité douce, corridor bio, limite de la constructibilité
 - Arbres fruitiers accès libre, espèces régionales, ruchers,
- **Espaces verts**
 - Zéro phyto
 - Gestion différenciée, prairies fleuries
- **Suivi biodiversité**
 - Ex : Hirondelles, classes nature





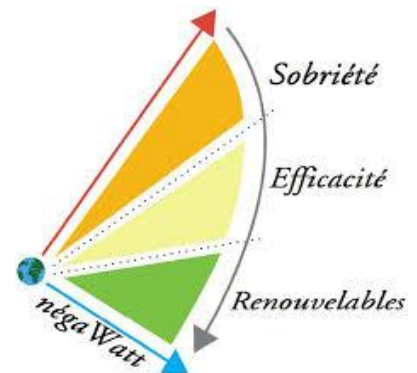
Le plan solaire **citoyen**

100% TERRITOIRES
À ÉNERGIE POSITIVE

Passer de l'expérimentation
à la massification
(Lumiwatt, services
techniques, église, écoles
salles de sport, toutes
toitures)

Structuration d'une société
locale de production
photovoltaïque

Un panneau symbolique
pour tout nouveau né :
impliquer les générations futures





Système alimentaire démocratique

• D'abord une initiative ville

- Plan santé nutrition dans les écoles
- « Achat » de terres agricoles par la ville
- Aide à la transition d'un **collectif de 5 agriculteurs**
- 10% de la SAU de Loos en 5 ans convertie au bio, 300 ha dans 2 ans
- Passage à l'échelle agglo (en cours) SATD
- Coopération interterritoriale (PTCE Audruicq / les Anges Gardins)



• Agencement de l'offre et de la demande

- Structuration de l'offre et de la demande
- 10 points relais dans le Lensois pour retirer les paniers
- Partenariats avec les commerces
- Autres points à Lille, Dunkerque
- Circuits courts et de proximité dans un système régional
- Restauration hors domicile (cantines)
 - 100% repas maternelle
 - 15 % repas foyer logement
- Lancement de la microferme cocagne (8 emplois créés)
 - Animations multifonctionnelles / insertion par le travail



• Structuration du « bien vivre alimentaire »

- Incroyables comestibles et fifty-fifty, chantiers coopératifs
- Fête paysanne

« Donnez-nous vos jardins... gagnez de la MANNE... accédez aux paniers »

itaires



Manger comme on aime, plus près, plus frais

ERRE D'OPALE

& ERRE DE GOHELLE

la solution locale, Bio et Solidaire !



- **Création d'emplois**

- 350 entre 1999 et 2009 (INSEE), dont +100 sur la Base
- Pépinière d'écoentreprises, commerces en expansion

- **Baisse du chômage**

- 4 pts < taux zone d'emploi Lens-Hénin
- Mais > taux chômage national

- **Bien-être**

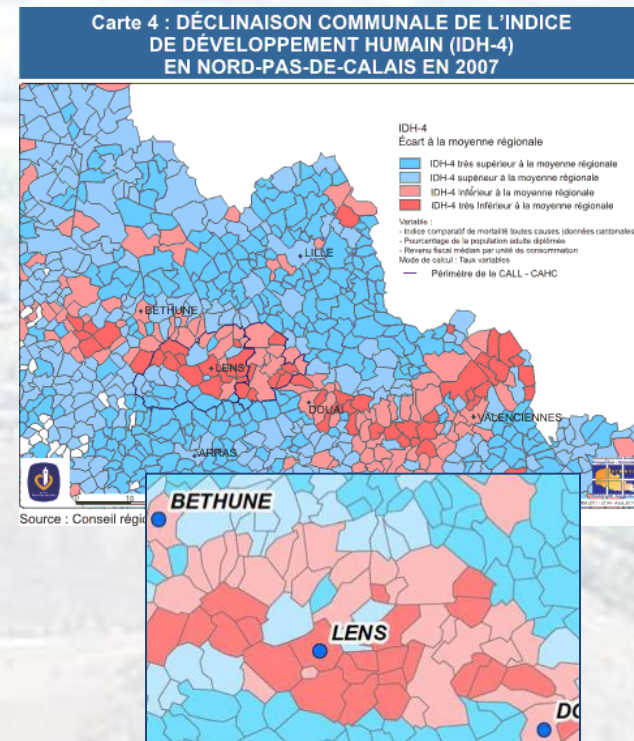
- IDH > moyenne régionale
- Nouveaux indicateurs
 - IPBE, ELENA, ISACDAL

- **La coopération au coeur**

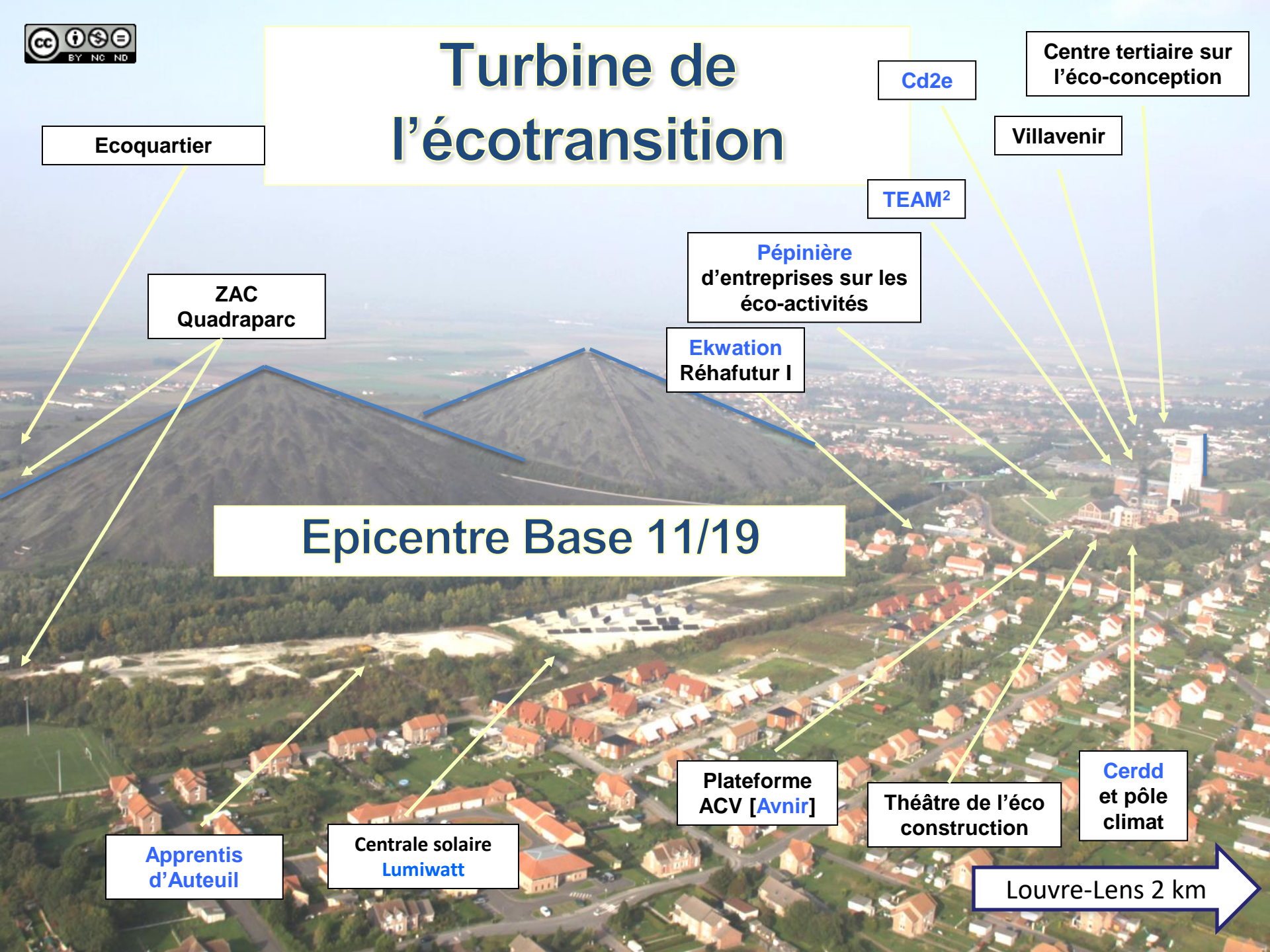
- CUMA, Commerçants, Management interne

- **Nouveaux modèles économiques ?**

- ESS, EFC, Eco-conception et économie circulaire...
- Boucles énergétiques et économiques
- Un modèle économique territorial de DD



Turbine de l'écotransition



Ecoquartier

ZAC
Quadraparc

Epicentre Base 11/19

Pépinière
d'entreprises sur les
éco-activités

Ekvation
Réhafutur I

TEAM²

Cd2e

Centre tertiaire sur
l'éco-conception

Villavenir

Apprentis
d'Auteuil

Centrale solaire
Lumiwatt

Plateforme
ACV [Avnir]

Théâtre de l'éco
construction

Cerdd
et pôle
climat

Louvre-Lens 2 km



4. « Code source » de la
méthode loossoise de
conduite du changement



**Des enjeux de coopération :
savoir être –
savoir faire**

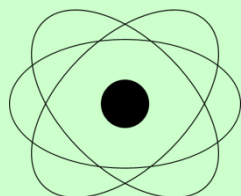
**Résultats
systémiques**

**Rôle des élus,
techniciens,
citoyens**

**Organisation
réflexive et résilience**

Résultats thématiques sectoriels

**Implication
des
habitants,
coproduction
de la ville**



**Pensée &
action
Systémique**

**Innovation
& mode
projet**



**Etoile et
cailloux
blanc**

**Continuité dans
la pensée et
l'action**

Leadership et organisation collective

Approches narratives : mémoire, trajectoire, récits

**Un socle pour
donner du
sens**

Temps long



Valeurs communes, éthique, vision

Multi-échelles

**Un socle pour
donner du
sens**

Temps long



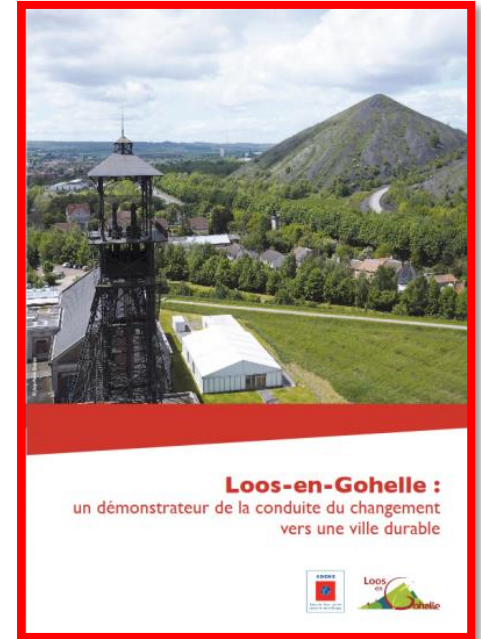
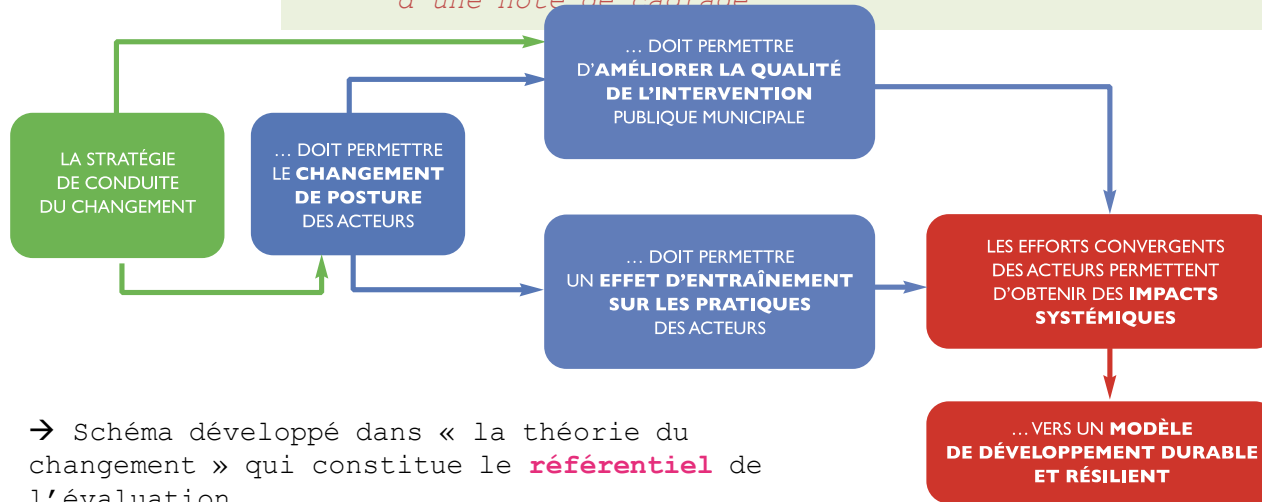
5. Changer d'échelle ; La Fabrique des Transitions

Evaluation de la stratégie loossoise de conduite du changement

1. Cadrage

- De quoi parle-t-on ? La stratégie de conduite du changement loossoise, qu'est-ce que c'est ?
- Quels résultats et effets en sont attendus ? Que devrions-nous observer si cette stratégie est un succès ?

→ 15 entretiens de cadrage, analyse documentaire, 2 réunions du comité de pilotage, consolidation d'une note de cadrage



QUADRANT
CONSEIL

Les enseignements clés



I. Pratiques de **conception** de l'action publique

II. Pratiques de **coopération** avec les acteurs

III. Pratiques de **management** interne

(9) Laisser aux agents des **marges de manœuvre** pour expérimenter pour améliorer la qualité de l'action publique

(1) Inscrire son intervention à **plusieurs échelles**, du local au global, permet de mobiliser plus de ressources

(3) Recourir à **l'expertise externe** pour nourrir les dynamiques d'apprentissage et éclairer la décision

(5) Agir sur le **cadre de vie** pour favoriser la fierté et la confiance des habitants et leur disposition à coopérer des acteurs

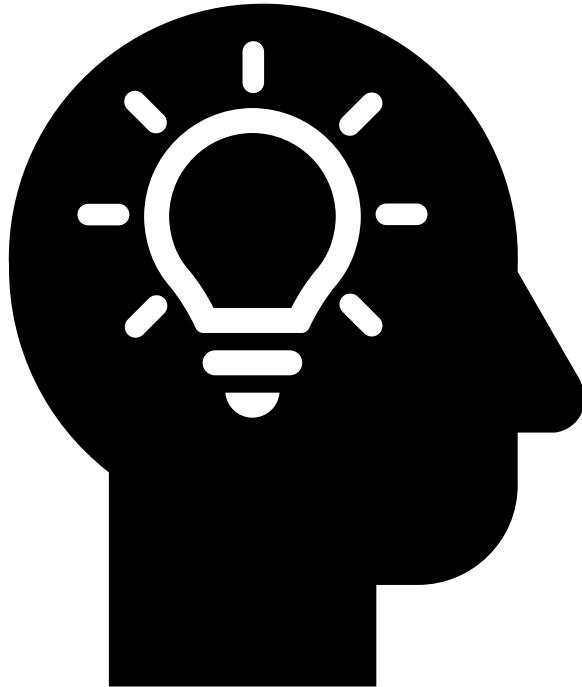
(8) Considérer les **expériences personnelles** des élus et agents comme des ressources pour convaincre et coopérer

(2) Mieux concevoir l'action publique en pensant systémique et **global** grâce à des interactions continues dans l'équipe

(4) Co-construire et partager un **récit** d'où on vient et où on souhaite aller pour favoriser l'adhésion et l'effet d'entraînement

(6) Mettre en place des dispositifs **d'implication habitante** pour améliorer la pertinence et l'efficacité de l'action publique

(7) Miser sur les **groupes d'interconnaissances** pour favoriser l'implication habitante



Jusqu'où peut-on généraliser une expérience pilote ?

Chapître 3

Repérer les invariants aux
démarches pilotes de transition

Quelles leçons tirer ? Quels invariants du point de vue des élus, techniciens et opérateurs éco ?

Confrontation du code source de Loos à 3 EPCI et une commune

Recherche – action Villes pairs, territoires pilotes de la transition

QUADRANT CONSEIL



ADEME



Agence de l'Environnement et de la Maîtrise de l'Energie



ADEME



Agence de l'Environnement et de la Maîtrise de l'Energie



Commissariat général à l'égalité des territoires

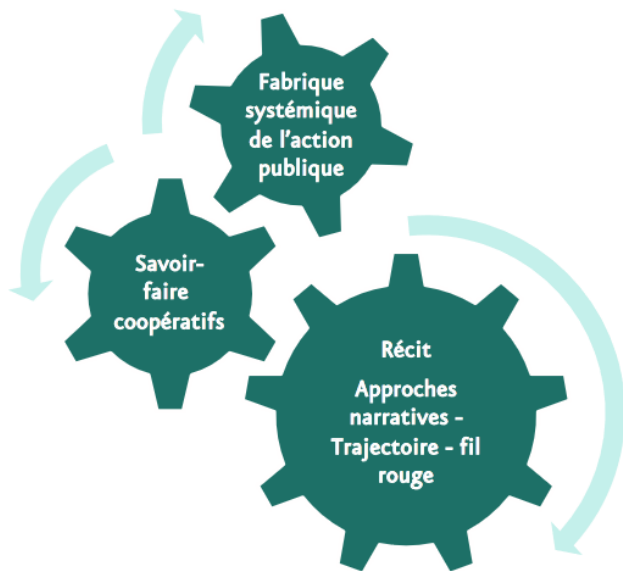


UNIVERSITÉ CATHOLIQUE DE LILLE 1875

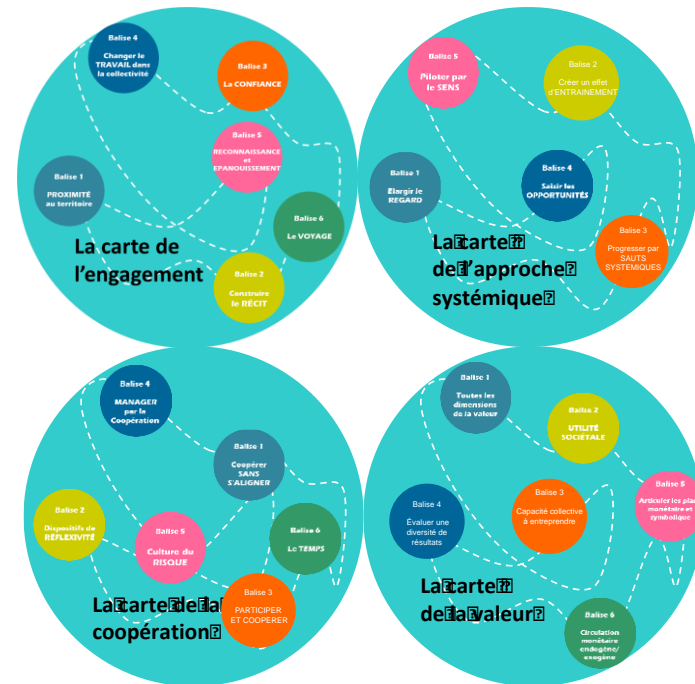


Enseignements et principes directeurs communs repérés. Et maintenant ?

3 pôles de résultats



4 séries d'invariants



Chapître 4

Changer d'échelle avec la Fabrique des transitions

La Fabrique des transitions

www.fabriquedestransitions.net



Alliance
+ Asso de portage



Charte constitutionnelle



370 signataires (orga)
1000 à titre individuel



Faire communauté,
faire ressource



Accompagner les
territoires à la conduite de
changement systémique



Programme de la FDT

volet « accompagnement »



4 types de dispositifs

1



Des journées mensuelles d'information et de dialogue pour former, rapidement, aux fondamentaux de la FDT

3



L'accompagnement d'un an d'une communauté de territoires pilotes

2



Des diagnostics terrain pour aider au positionnement général, établir un état des lieux et dresser des perspectives

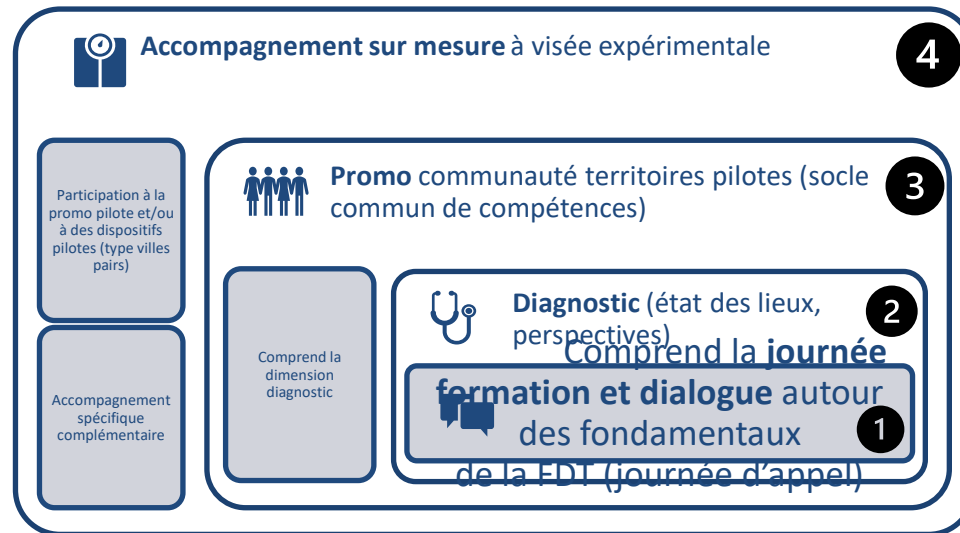
4



Des dispositifs d'appui « sur mesure » à des exécutifs et directions générales dans une optique d'expérimentation

.

4 dispositifs « progressifs » et aussi « intégrés » que possibles





6. Vers une destination « Voyage apprenant »