

DÉPARTEMENT DE
L'EURE
en Normandie

**PORTRAIT SYNTHÉTIQUE
MOBILITÉ
DU DÉPARTEMENT DE L'EURE**

Quelques chiffres



6 039 km²

Surface agricole : 65%

Surface forestière : 23%

600 000 habitants

585 communes

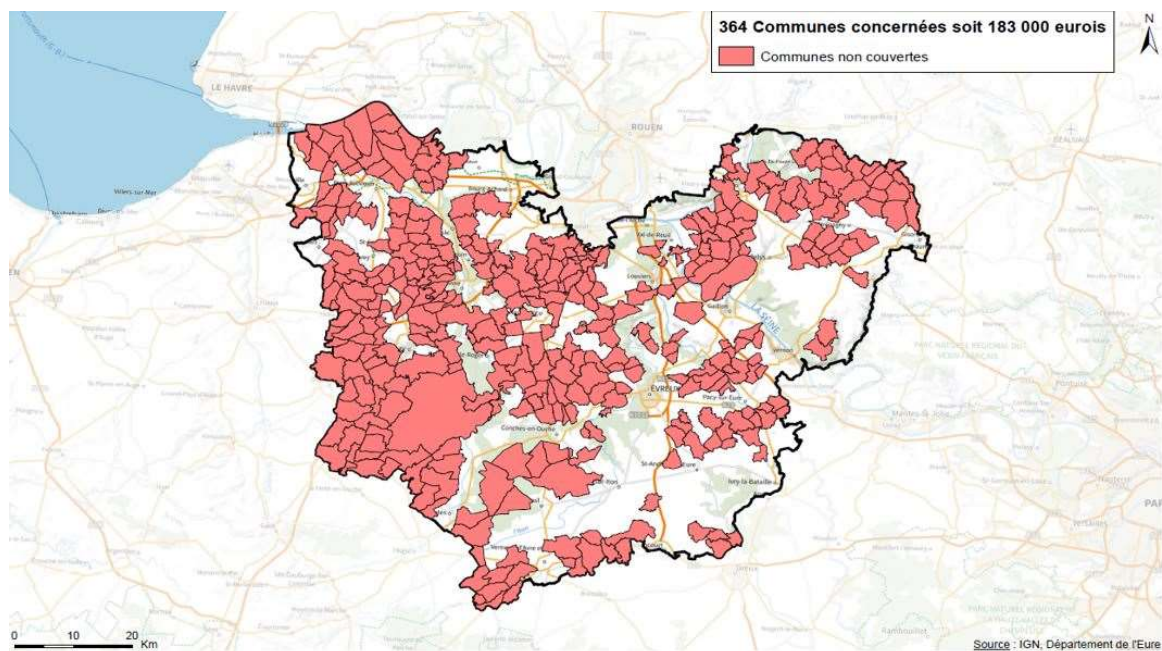
13 EPCI

Taux de chômage 7,2% (2024)

Population de moins de 30 ans 37,7% (2020)

Population de plus de 60 ans 25,6% (2020)

Un territoire mal couvert par les transports en commun



La voiture est encore plus indispensable dans l'Eure qu'ailleurs en Normandie :

83,5% de part modale de la voiture,

1% le vélo,

5,6% de transports collectifs,

4,6% de marche à pied : un constat valable y compris dans les communes centre.

La mobilité en France : constats et rappels



UNE INÉGALITÉ QUI IMPACTE LE QUOTIDIEN

36% de la population a déjà renoncé à faire des démarches administratives

30% à se rendre à un rendez-vous médical

37% à rendre visite à ses proches

26% à faire des courses alimentaires

(source : Etude « La mobilité et l'accès des Français aux services de la vie quotidienne », enquête ELABE-LMI réalisée en mai 2018)



UNE INÉGALITÉ TERRITORIALE

1/3 des Français vivent en zones peu denses, dont

65% des seniors

(source : Observatoire national de la politique de la Ville - 2017)

78% des habitants de communes rurales ne disposent que de leur véhicule pour se déplacer

(source : Observatoire national de la politique de la Ville - 2017)



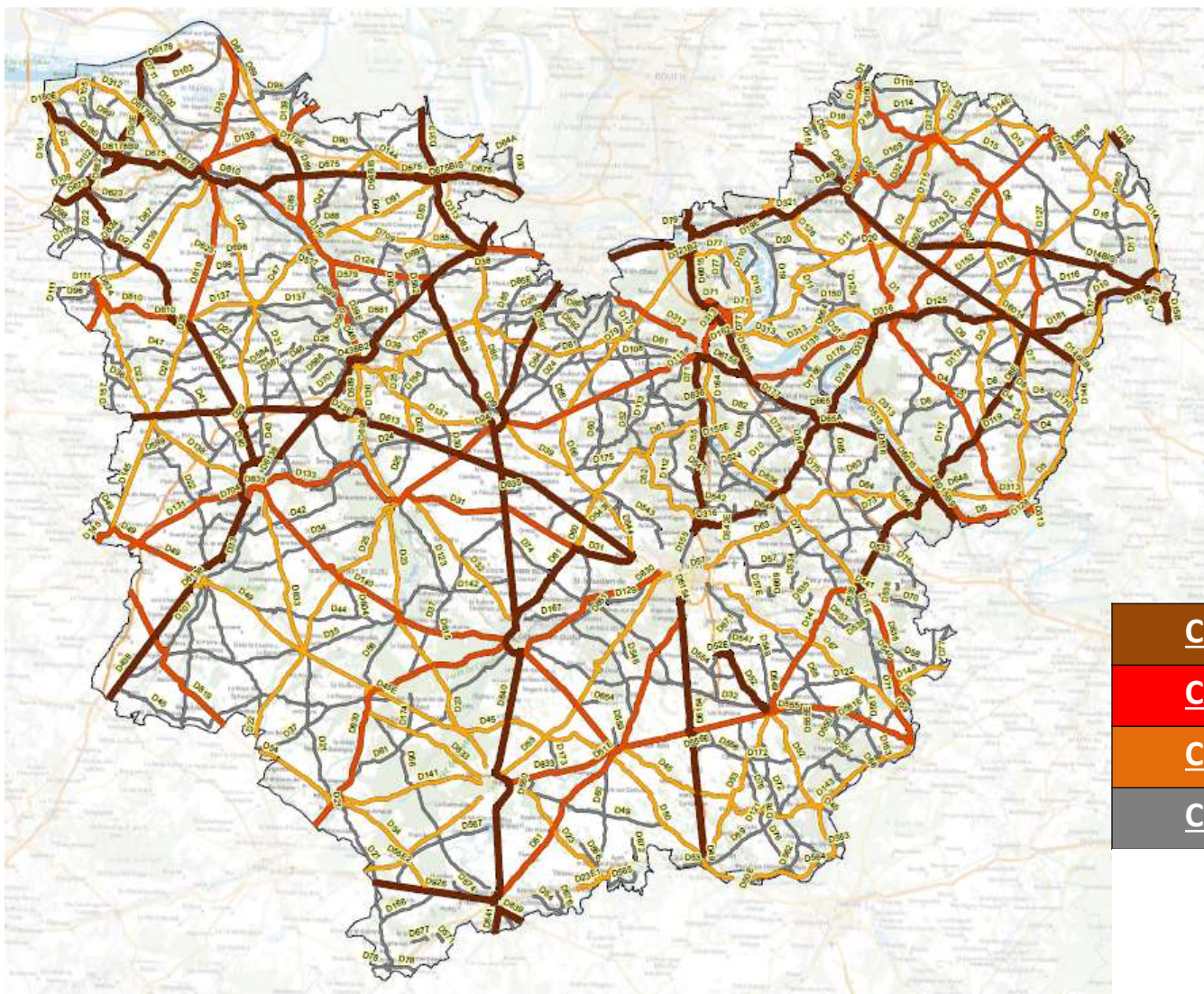
UNE INÉGALITÉ ÉCONOMIQUE

25% du revenu : c'est la part du budget consacré à la mobilité chez les populations les plus vulnérables

(source : Observatoire des inégalités, Jean-Pierre Orfeuil)

1 jeune sur 2 ne s'inscrit pas au permis pour des raisons financières

(source : étude OpinionWay pour Osactu/Point)

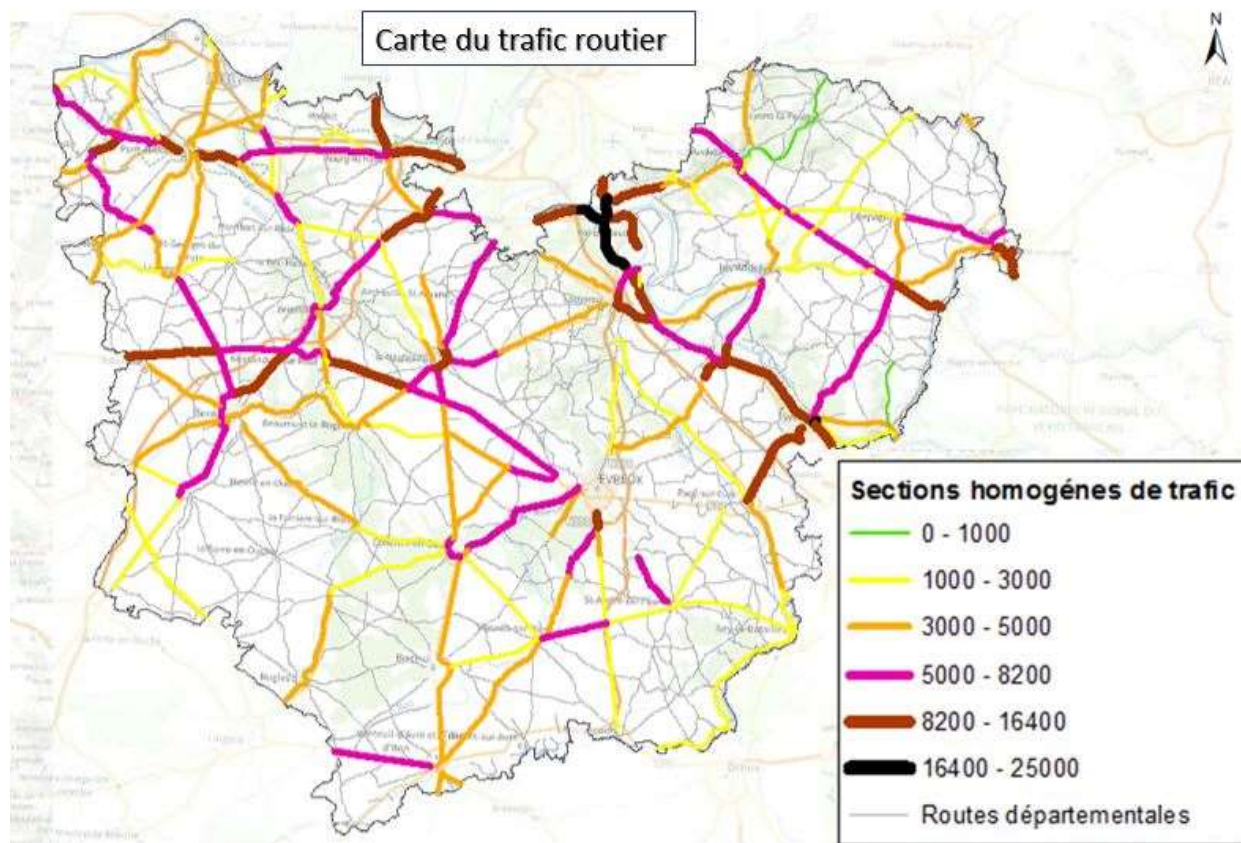


Un réseau routier **structuré**

Le Département de l'Eure comprend 14000 kilomètres de routes, dont 9500 kilomètres de voies communales.

Le réseau routier départemental se compose de **4197 kilomètres de routes** et de **763 ouvrages d'art**.

Catégorie 1	673 Km	16 %	} 71%
Catégorie 2	561 Km	13 %	
Catégorie 3	990 Km	24 %	
Catégorie 4	1973 Km	47 %	

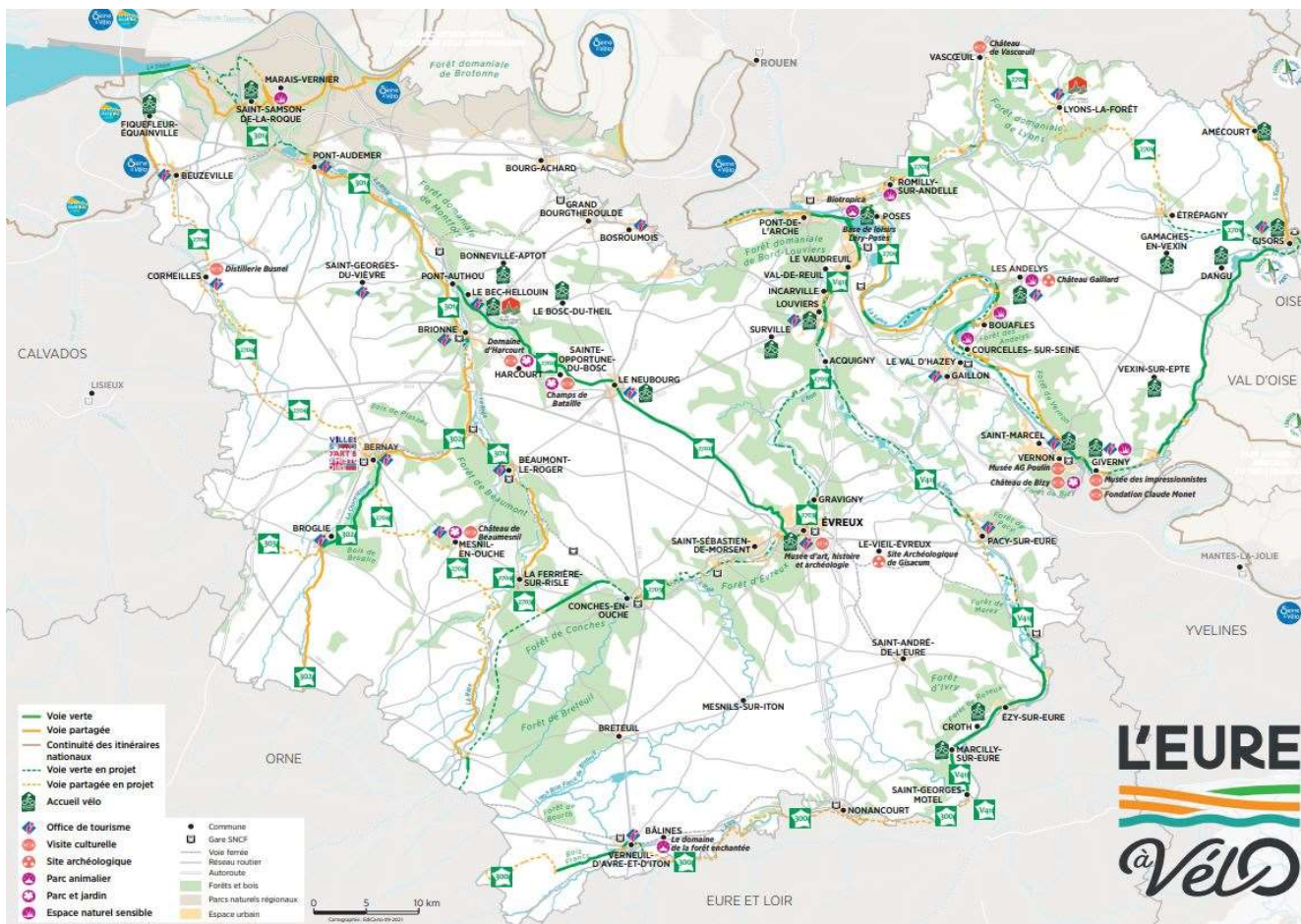


Aujourd'hui la Direction est composée de 335 agents dont 255 sont répartis sur les 3 Unités Territoriales (UT).



DÉPARTEMENT DE
L'EURE
en Normandie

**DECARBONATION DE LA
MOBILITÉ
DANS LE DÉPARTEMENT DE
L'EURE**

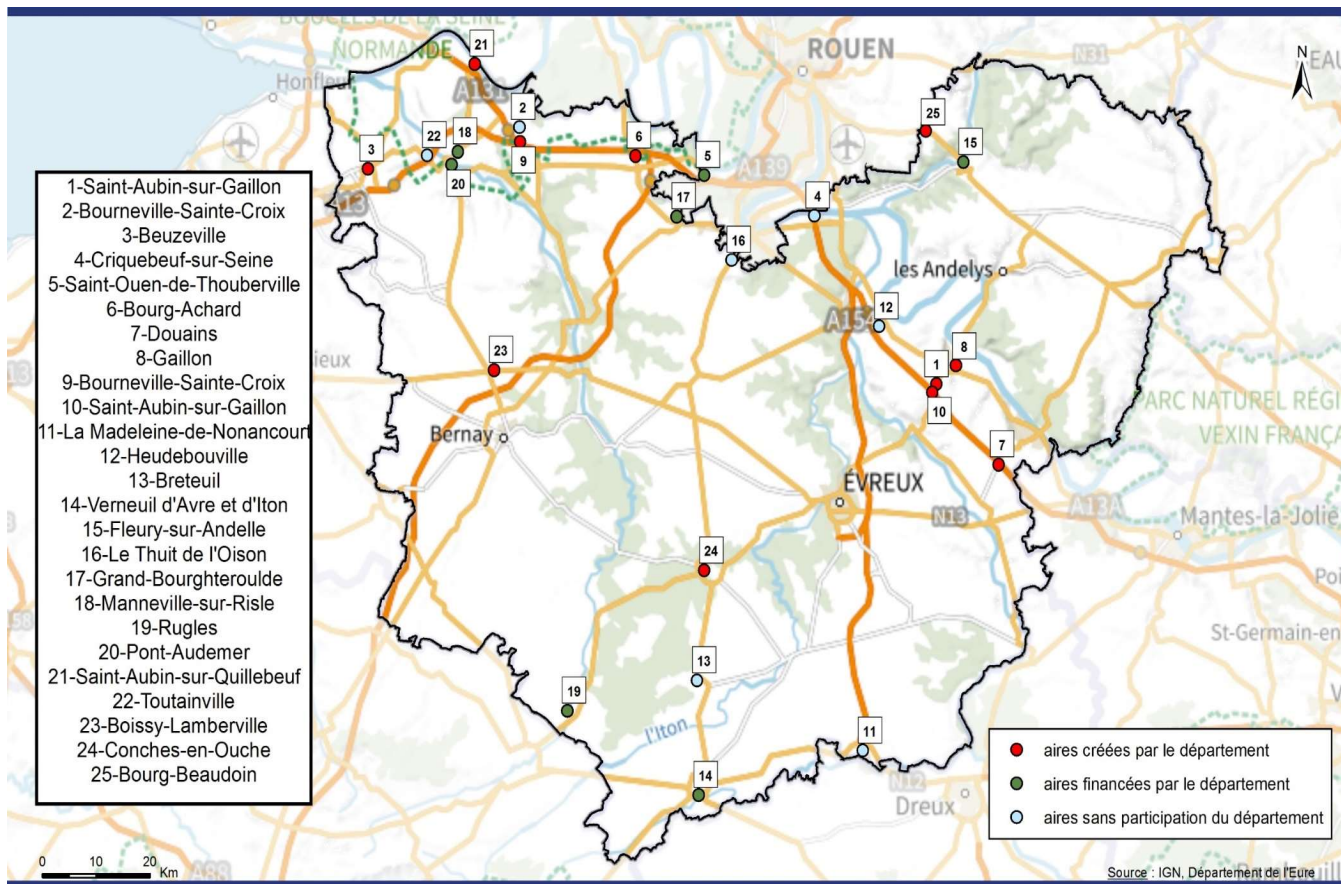


Eure à Vélo

444 km d'itinéraires ouverts
dont 157,5 en site propre.

200 km d'aménagements à venir, en
site propre, qui sont en cours d'étude.

Jalonnement de 180 km en 2023 et de
425 km à venir, dont 47 km de voies
vertes et environ 325 km de routes à
faible fréquentation.



Aires de covoiturage.

Aujourd'hui, 25 aires de covoiturage sont aménagées.

Un nouveau schéma départemental va être lancé en coordination avec les EPCI et les communes, avec pour ambition de sortir de l'axe A13.

Exemple d'une aire de covoiturage nouvelle génération.



Techniques de construction et méthodes de prise en compte

Utilisation d'agrégats d'enrobés

Les agrégats d'enrobés proviennent du fraisage de couches de roulement, de concassage de plaques d'enrobés, des déchets d'enrobé et des surplus de production d'enrobés.

la loi du 17 août 2015 relative à la transition énergétique pour la croissance verte précise notamment qu'à partir de 2020 : pour les matériaux utilisés pendant l'année dans les chantiers de construction et d'entretien routiers, au moins 20 % en masse des matériaux utilisés dans les couches de surface et au moins 30 % en masse des matériaux utilisés dans les couches d'assise sont issus du réemploi, de la réutilisation ou du recyclage de déchets

Diminution des températures

La diminution des températures de fabrication des enrobés, voire la mise en place de technique à froid comme les BBE et GE, doit permettre de réduire significativement les émissions brutes de GES.

Critère environnement

Eco-comparateur SEVE