

HAROPA PORT - Paris Port de Gennevilliers

Jean Plateau, Directeur de l'Agence de
Gennevilliers

20 mai 2022



HAROPA PORT

en chiffres

500 km de voies navigables

16.000 ha de surfaces cumulées

2.660 entreprises implantées

7,3Md d'€ de richesse dégagée

160 000 emplois associés

106,1 Mt de trafics

- **650 ports touchés dans le monde**
- Accueil des plus grands navires du monde
- 40 services fluviaux et 60 A/R ferroviaire hebd.
- **Solutions de livraison du dernier kilomètre**

1^{er} **port français**

- 1^{er} **port à conteneur pour le commerce extérieur**
- 1^{er} **port exportateur de céréales d'Europe de l'Ouest**
- 1^{er} **port fluvial français**
- 1^{er} port touristique mondial

1^{er} hub logistique de France

2,5 Mm² d'**entrepôts logistiques**

1,45 milliards d'euros d'investissement public

Comprendre le Grand port fluvio-maritime de l'axe Seine

Le territoire de HAROPA PORT

- 500 kilomètres de voies navigables
- + de 16 000 hectares de surfaces cumulées
- environ 5 000 hectares terrestres à vocation naturelle

Direction territoriale Le Havre

Siège social HAROPA PORT

Direction territoriale Rouen

Direction territoriale Paris



HAROPA PORT

Une synergie portuaire

Une offre
connectée

83,6Mt

#Maritime

22,5Mt

#Fluviale

550M€

#Foncière



Réorganisation du Transport et de la Logistique autour de Hubs

Compétitivité basée sur des liens entre ports proches

Accélération des transitions

Les plus de l'intégration

Des **services unifiés** sur l'ensemble de l'axe Seine

Une capacité d'action plus importante en matière de
transition écologique, énergétique et digitale

Une plus grande **robustesse économique**

HAROPA PORT

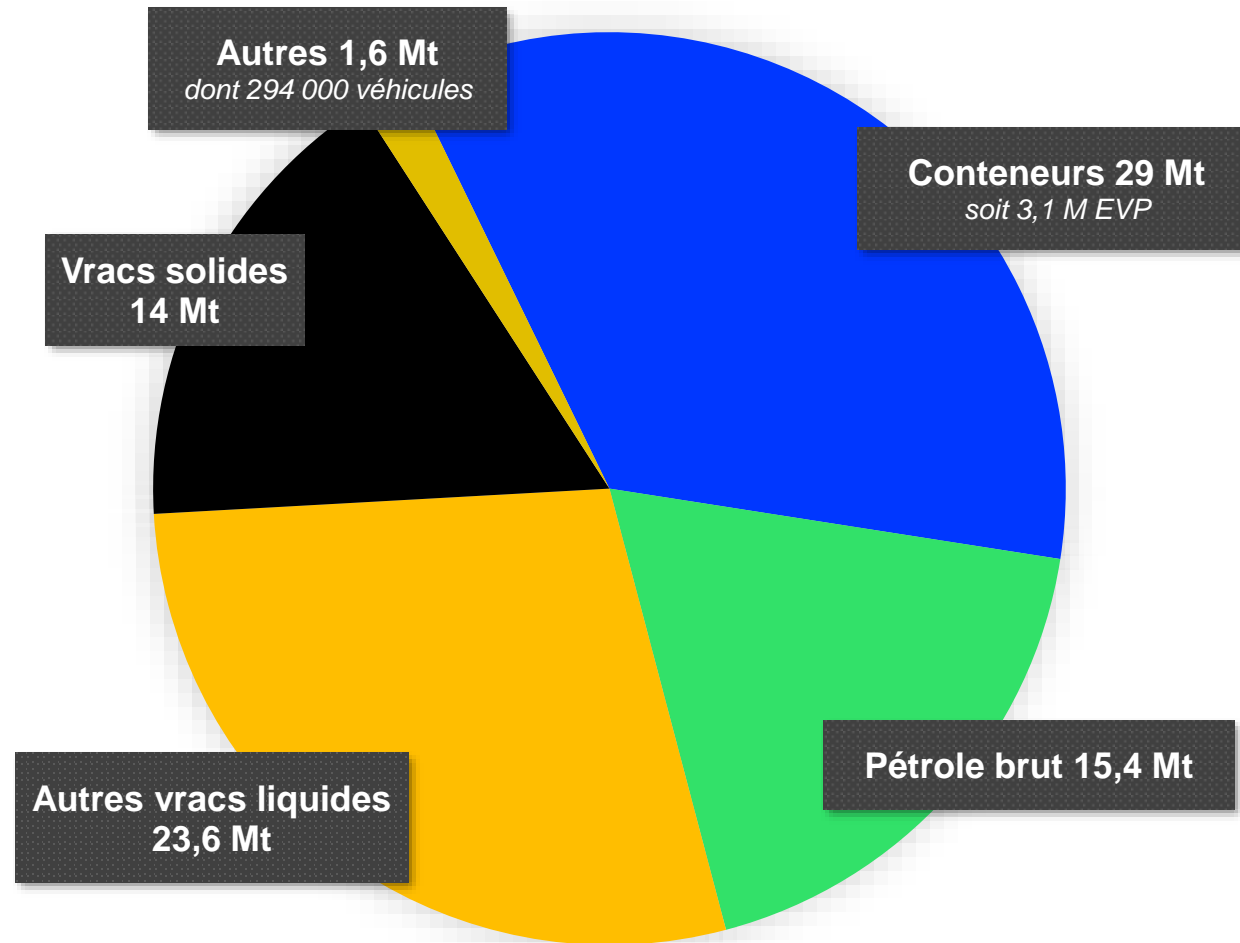
Premier port
de France



HAROPA
PORT

Chiffres clés 2021

Trafic maritime total | 83,6 Mt



Un système logistique compétitif et durable à la porte de l'Europe



1^{er} grand port

touché à l'import et dernier à l'export en Europe du Nord

Port non congestionné

en eaux profondes

Accessible 24/7 sans contrainte de marées

aux plus grands navires du monde à pleine charge (Mégamax-24, vraquiers de nouvelle génération, etc.)

Moins d'1h30

entre la prise en charge du navire sur rade et le début des opérations de manutention (à Rotterdam et Anvers : entre 5 et 10 heures)

Présence des plus grandes alliances armatoriennes

The Alliance, 2M Alliance, Ocean Alliance

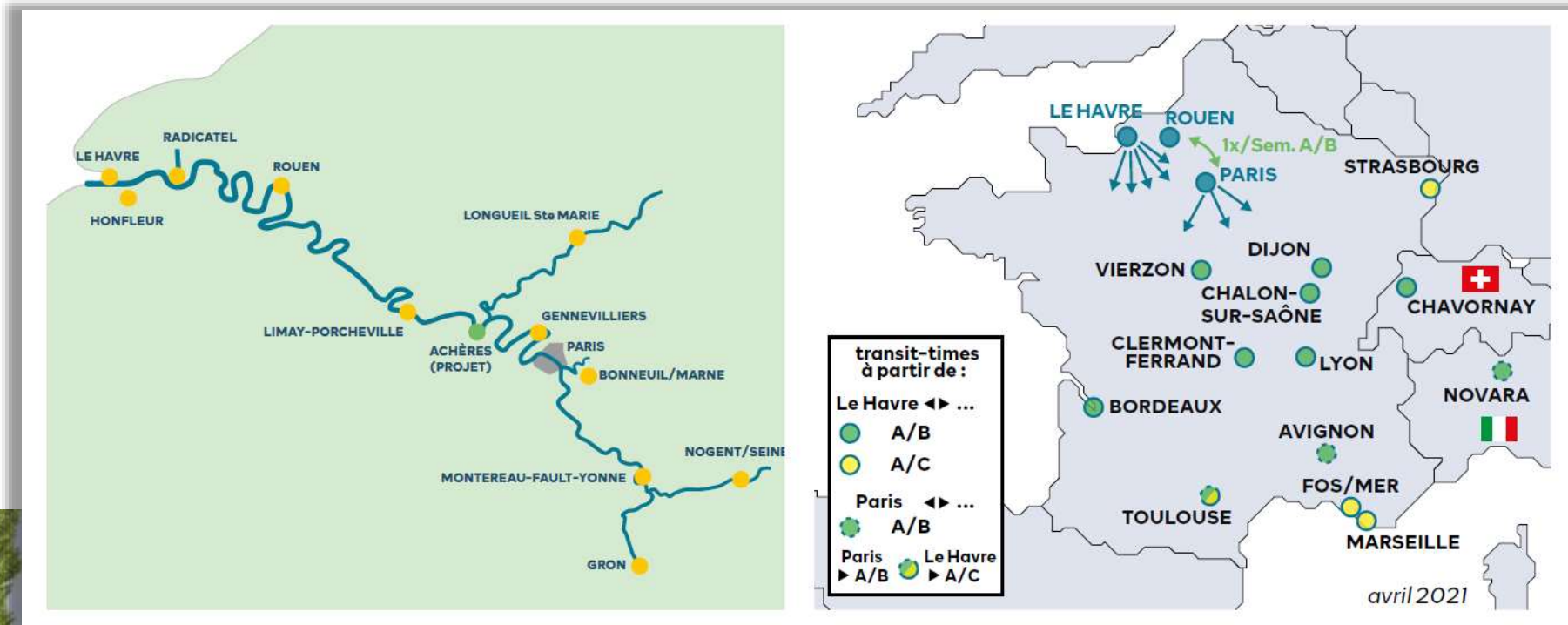
Près de 3800 offres commerciales et 157 liaisons directes

(classé 16^e port mieux connecté du monde*)

*classement 2020 de la Conférence des Nations Unies sur le commerce et le développement (CNUCED), réalisé sur un échantillon de plus de 900 ports internationaux

Port 2000 : extensions P11 / P12 + Projet TIL /MSC

La desserte de **l'hinterland** par voies fluviale et ferroviaire



Le foncier en quelques chiffres

Reconquête industrielle et logistique – Ouest Francilien

SITES « CLES EN MAIN »
PSMO

Un large éventail de surface

De 5 000 à 175 000 m² : du terrain nu à bâtir aux entrepôts et bureaux clés en main

+ de 500 offres en cours

Sur le domaine portuaire

Près d'1M de m² de surface d'entreposage en projet

Sur et hors du domaine portuaire à l'échelle de l'axe Seine

D'ici 2025 : +21% de m²

D'entrepôts logistiques proposés sur le domaine portuaire (1 545 000 m² en 2019 et 1 870 000 m² en 2025)



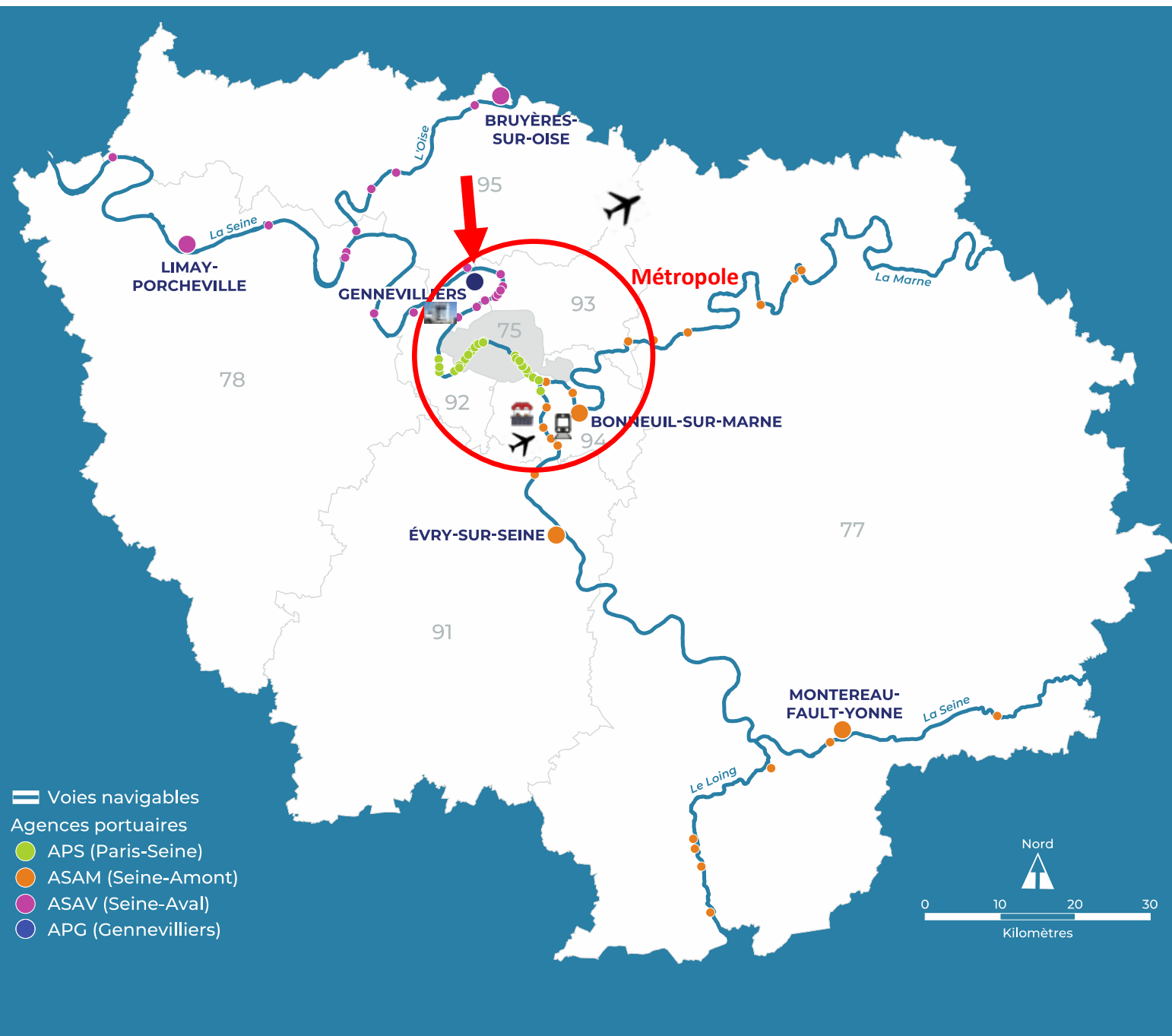
HAROPA PORT

Direction Territoriale PARIS

1.000 ha d'espaces portuaires
70 ports

25MT de trafic fluvial
1.5MT de trafic ferroviaire

600 entreprises, 15.600 emplois



HAROPA PORT

Gennevilliers

1^{ère} plateforme
Multimodale
d'Ile de France



Des solutions logistiques d'exception

Des accès exceptionnels

- Fluviaux : 5000 tonnes depuis le Havre
- Fluvio-maritimes : 2500 tonnes
- Ferroviaires : **réseau** Paris Nord
- Routiers : A86, A15 (A1, A14)
- **Oléoducs**



Une Plateforme multimodale

- 6 darses – 12 km de quais
- 1 Terminal Conteneur – 1 quai ISPS
- 22 km de voies **ferrées**

- 400ha
- > 600.000 m² d'entrepôts
250.000 m² propriété d'HAROPA PORT

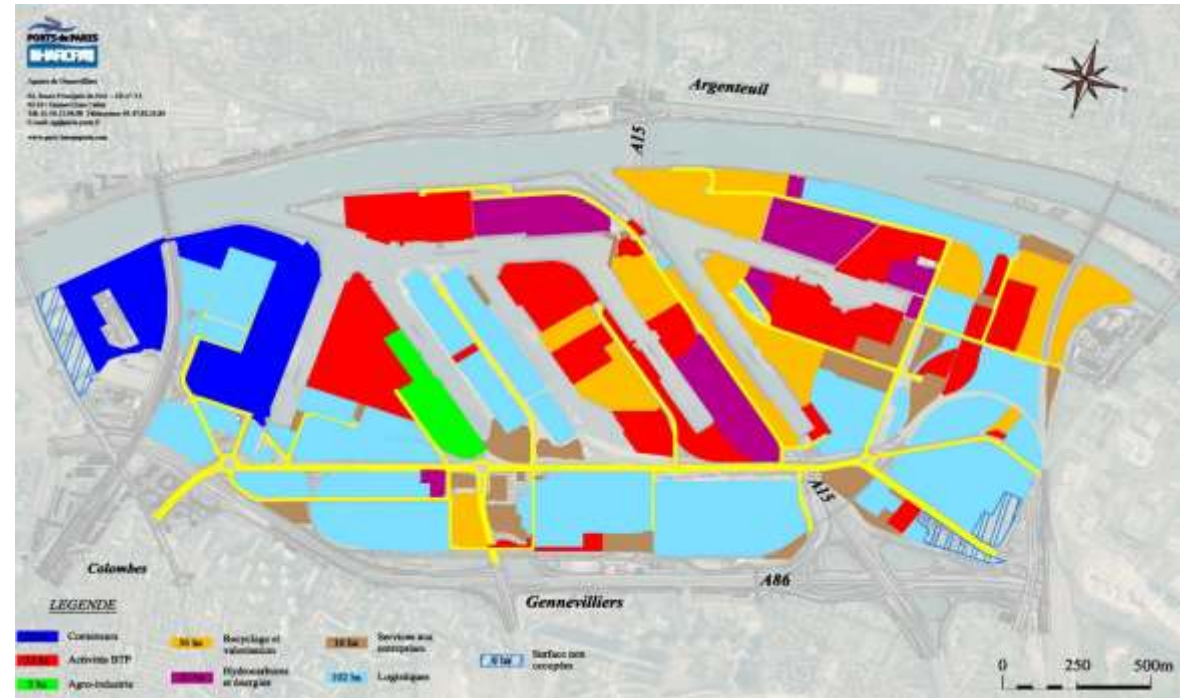
Chiffres clés

5 filières

- Logistique / Messagerie
- BTP
- Economie circulaire
- Energie
- Agroalimentaire

Trafics : ~22MT

- Fluvial : 4MT
- Ferroviaire : 800kT
- **Oléoducs** : 2MT
- Route : ~15MT



Un cluster industriel

- 250 entreprises, 8000 Emplois
- 5ha disponibles
- Certification ISO 14001

Une offre complète de service aux entreprises et salariés

Douanes
Police
Poste

Mobilité
Bus du Port, pistes
cyclables

Formation, Pépinière
d'entreprise, Agence d'intérim,
Médecine du travail

Hôtellerie
Restauration

Location de
matériel

Transporteurs
Stationnement, Garage, Stations services,
bornes à eau et électricité, ...

L'insertion urbaine, paysagère et environnementale

Certification ISO 14001

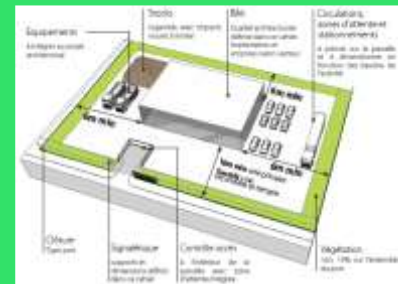
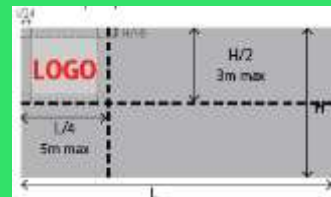


Cahier de Prescriptions Architecturales, Environnementales et Paysagères



Architecture :
Couleurs : blanc, gris, rouge

Espaces verts : 10%
Enseignes



Charte d'Amélioration des Ports



22 entreprises adhérentes
1 Audit par an

Qualifier l'image du port et le savoir portuaire

La concertation avec le territoire

- La Communauté Portuaire
- Réunions d'échanges bilatérales
- Réunions de concertations



Participation du port à des évènements

- Emploi
- Formation

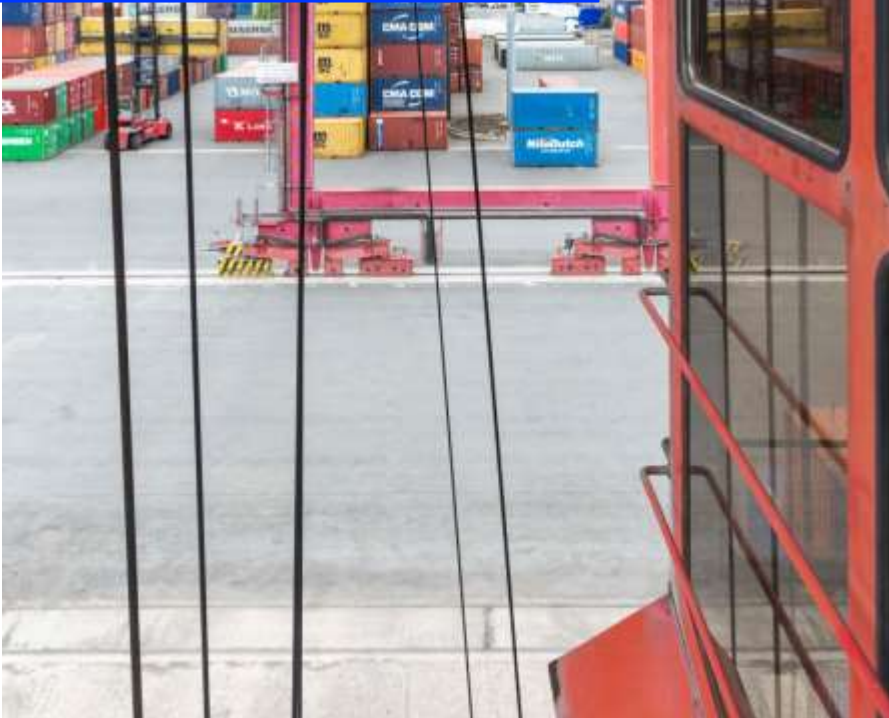


Les croisières

- 10 croisières par an organisées en partenariat avec l'OTSI de Gennevilliers
- ~1000 personnes/an dont 40% de scolaires

Port de Gennevilliers

Les grands enjeux



1. Une plateforme au service de la logistique durable **de la région Ile de France**
2. Une mutation permanente des espaces **et une organisation spatiale à adapter à la demande**
3. Un foncier rare et cher dont il faut optimiser la consommation
4. Un environnement industriel dense qui impose une **haute qualité** environnementale
5. Une relation ville / port **à conforter**

Entrepôt logistique à étage : Greendock

Un projet logistique porté par le promoteur Goodman

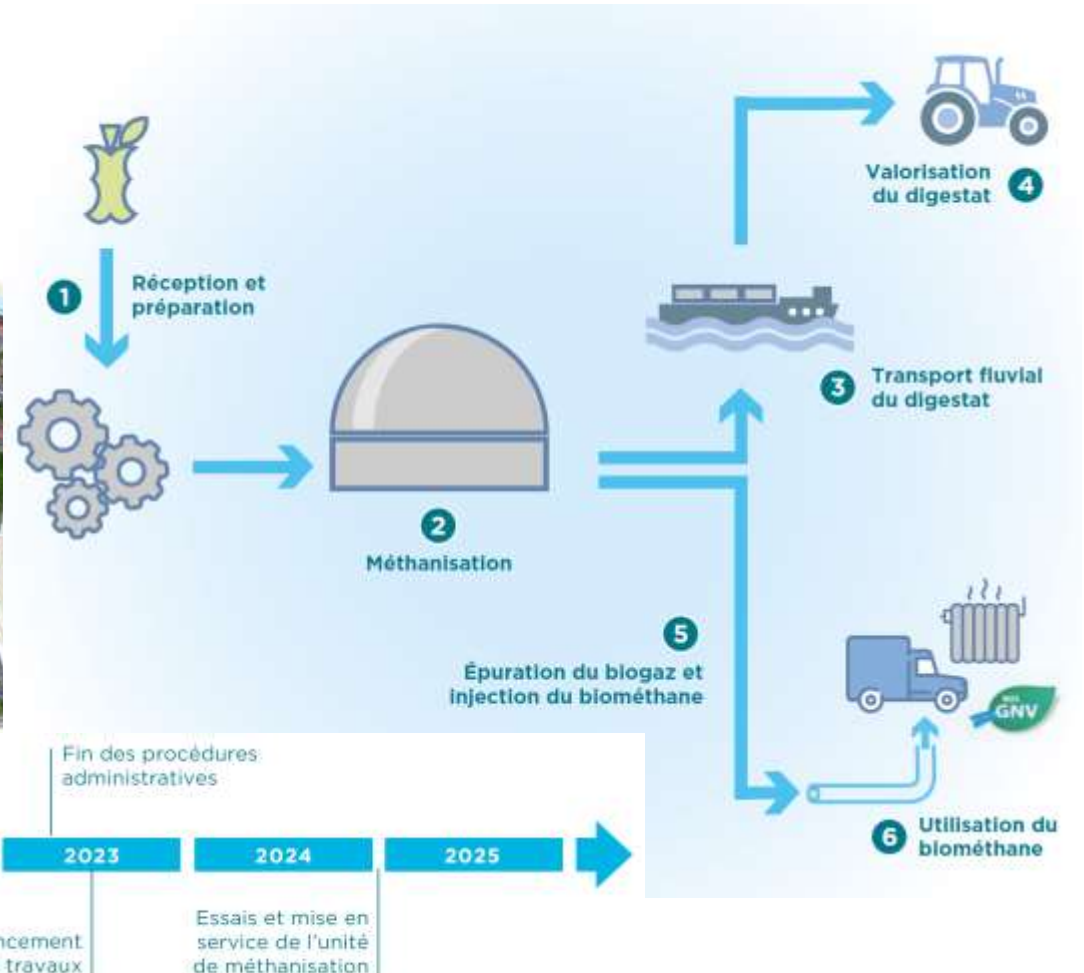
- 90.000m² sur 4 niveaux
- Qualité environnementale d'exception (net zéro)
- Multimodalité (ponton fluvial)



Implantation d'un méthaniseur

Un projet porté par le SYCTOM et le SIGEIF

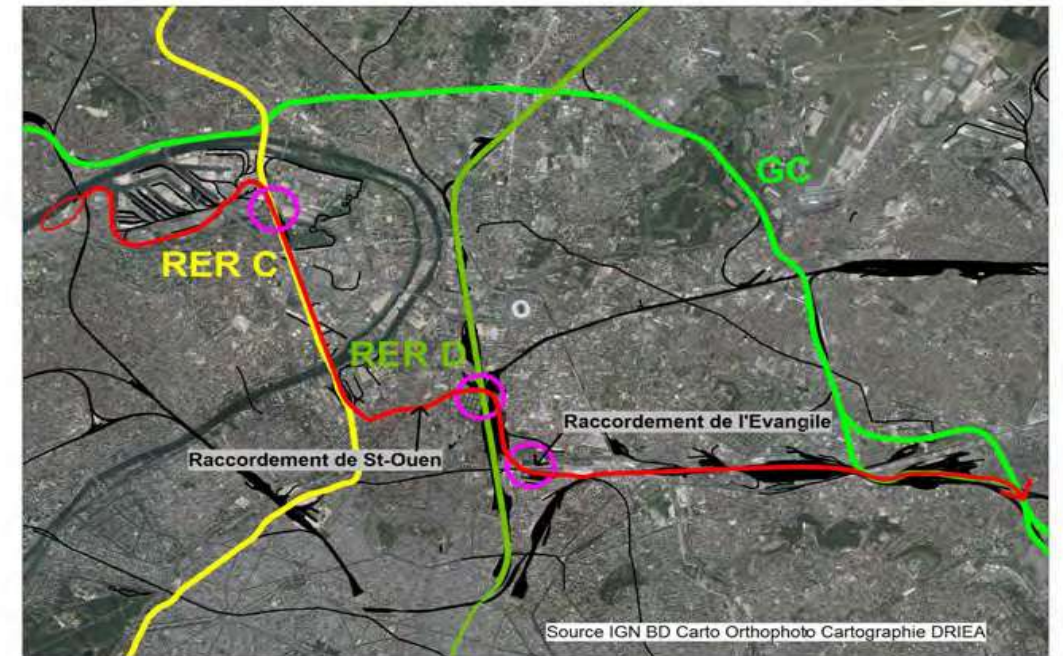
- 50.000 tonnes/an de biodéchets
- Trafic fluvial du digestat
- Production de Biogaz



Multimodalité

Développement des terminaux multimodaux

- Nouveaux aménagements (réflexions)
- Connection ferroviaire du port



HAROPA PORT

Le Pari de la Seine



PARIS 2024



Merci



HAROPA
PORT Le Havre
Rouen
Paris

Jean PLATEAU – jean.plateau@haropaport.com