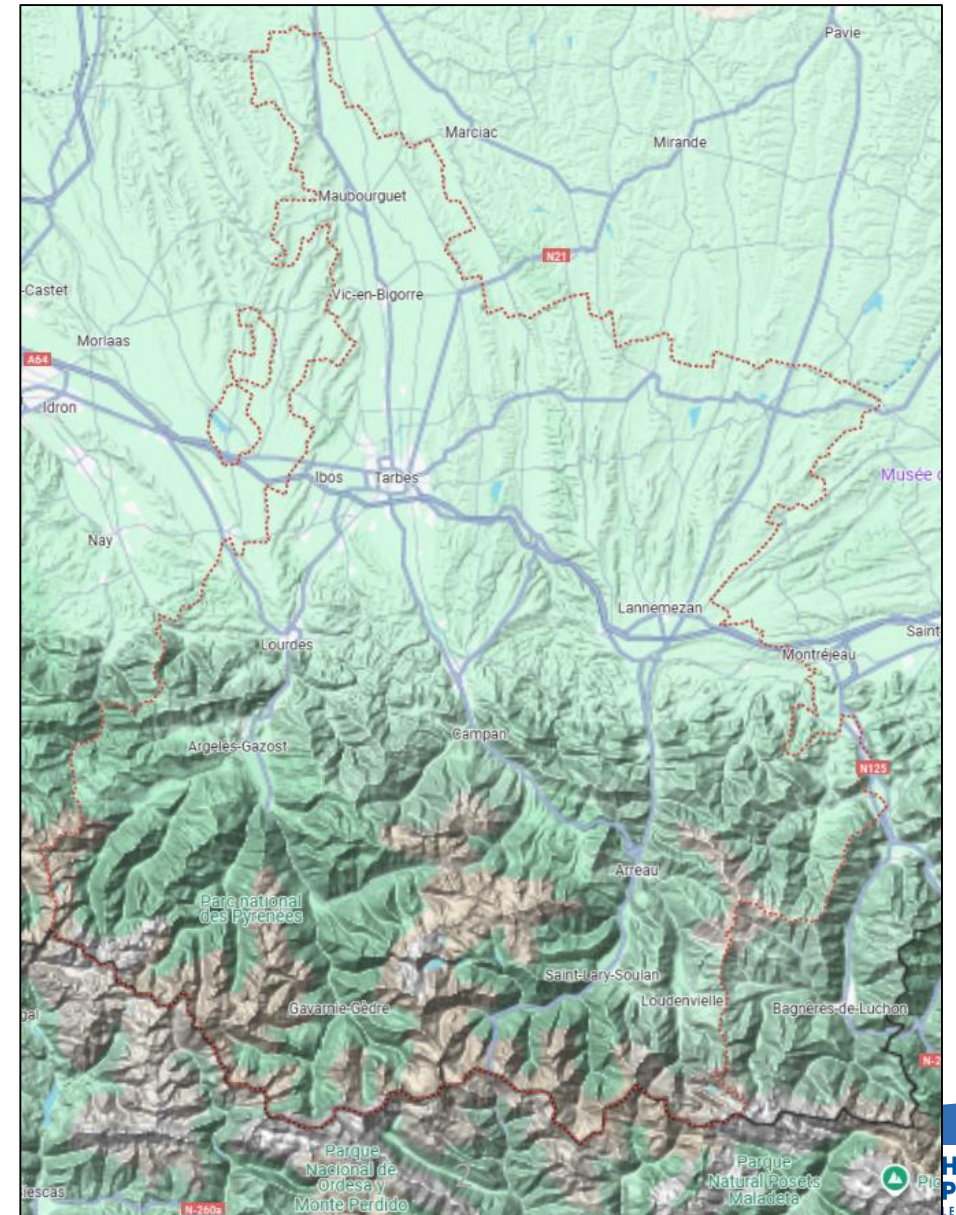
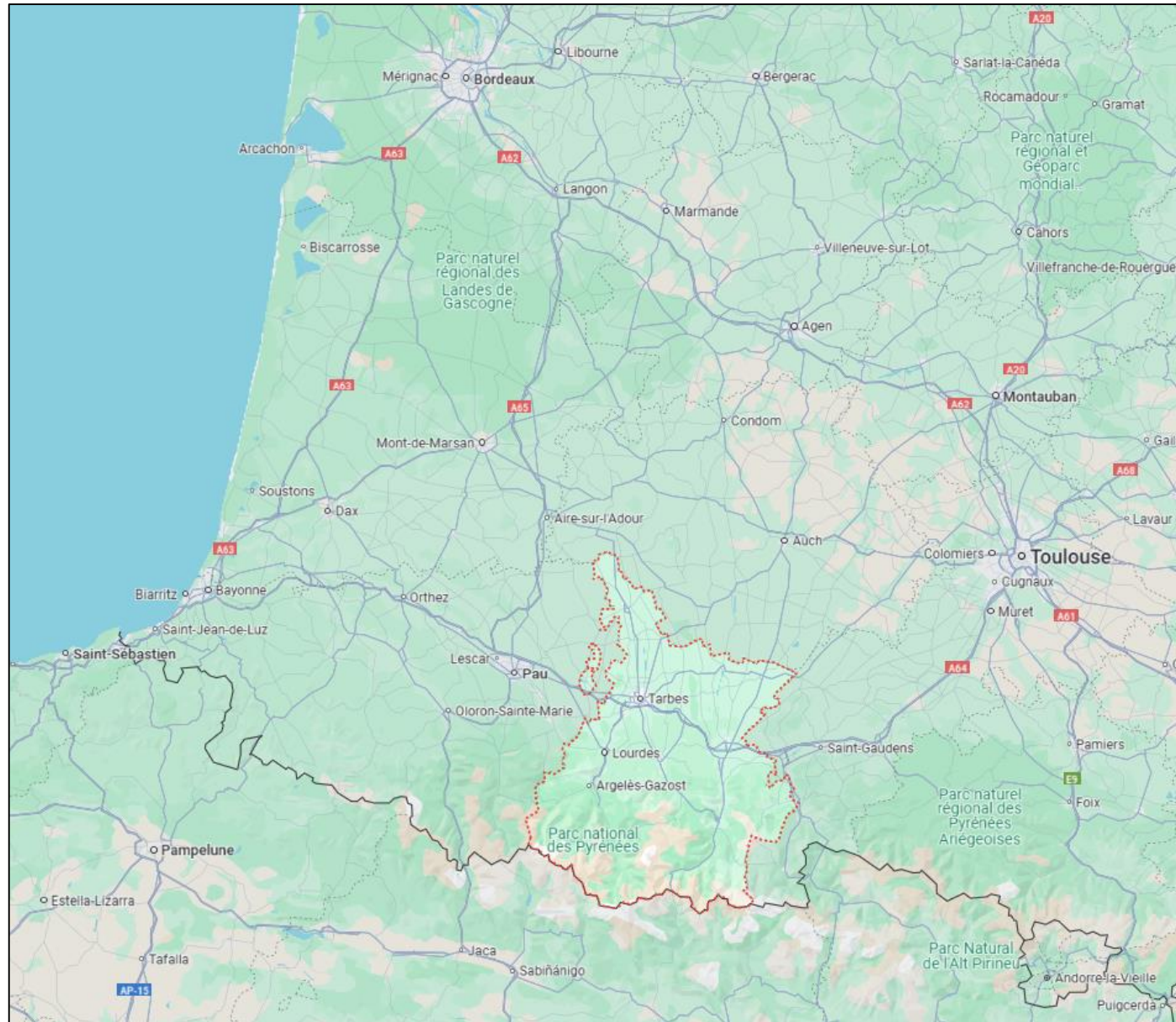


DÉPARTEMENT DES HAUTES-PYRÉNÉES

RETOUR D'EXPÉRIENCE

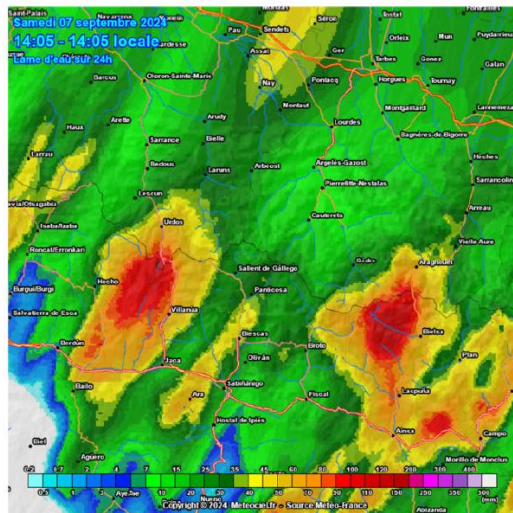
Ihédate – 21 novembre 2024

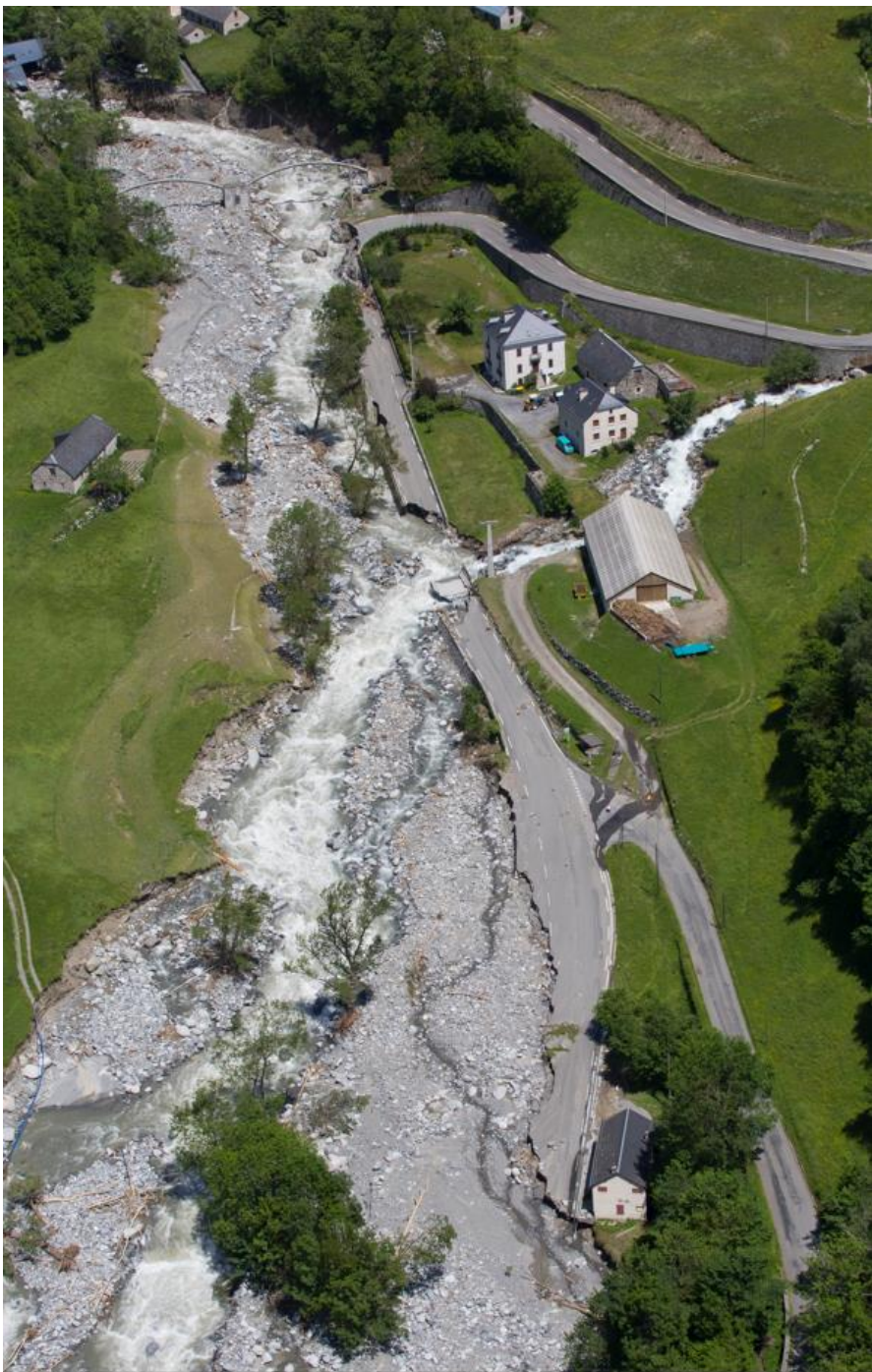
LES HAUTES-PYRÉNÉES, C'EST OÙ, C'EST QUOI ?



UNE NÉCESSAIRE RÉSILIENCE

- Activité touristique majeure & paysage de vallées → enjeux de déplacement très fort
- Risques avalanches, inondations, chutes de blocs, crues torrentielles
- deux évènements intenses en 10 ans
 - Juin 2013 (183 mm/24h + foehn)
 - plusieurs villages isolés, > 3 km de RD emportés, 60 dégâts/RD, 30 M€
 - accès possible trois semaines plus tard
 - Septembre 2024 (130 mm/6h, 175 mm/24h)
 - un hameau isolé, > 1000 bêtes en estive, 1 km emporté, 26 dégâts/RD, 2 M€
 - Accès possible une semaine plus tard





L'ORGANISATION MISE EN PLACE

- Un système d'astreinte rodé
 - 120 agents H24 l'hiver
 - réseau radio indépendant
 - cadres d'astreinte équipés
- Des outils sur mesure
 - information routière, logiciel de gestion de crise, géolocalisation des engins de déneigement
- Des marchés à bons de commande pluriannuels
 - travaux de déblaiement d'urgence
 - dégâts d'intempérie
 - réparation d'ouvrages
 - travaux de chaussée
- Des moyens en régie
 - équipe TP du parc routier (enrochements notamment)
- En cas de crise grave, travail en « prestations contrôlées »
 - mobilisation immédiate
 - mise à disposition de moyens par les entreprises par unité d'heure ou de quantité
 - travaux pilotés par le Département